

ОПИСАНИЕ МЕСТОПОЛОЖЕНИЯ ГРАНИЦ

ТОД-2. Зона объектов образования и научных комплексов

(наименование объекта, местоположение границ которого описано (далее - объект))

Сведения об объекте

№ п/п	Характеристики объекта	Описание характеристик
1	2	3
1	Местоположение объекта	Республика Адыгея, г. Майкоп
2	Площадь объекта ± величина погрешности определения площади ($P \pm \Delta P$)	710958±1476 кв.м
3	Иные характеристики объекта	<p>Обеспечение научной деятельности (Основной, предельные значения: 1000-10000); Виды разрешенного использования земельных участков - аналогичны видам разрешенного использования земельных участков с основными и условно разрешенными видами использования;</p> <p>Возведение вспомогательных объектов осуществляется только при наличии действующего разрешения на строительство основных и условно разрешенных объектов капитального строительства.</p> <p>Для всех видов объектов с основными и условно разрешенными видами использования вспомогательные виды разрешенного использования применяются в отношении объектов, технологически связанных с объектами, имеющими основной и условно разрешенный вид использования или обеспечивающих их безопасность в соответствии с нормативно-техническими документами, в том числе:</p> <ul style="list-style-type: none"> - объекты коммунального хозяйства (электро-, тепло-, газо-, водоснабжение, водоотведение, телефонизация и т.д.), необходимые для инженерного обеспечения объектов основных, условно разрешенных, а также иных вспомогательных видов использования; - проезды общего пользования; - автостоянки и гаражи (в том числе открытого типа, наземные, подземные и многоэтажные) для обслуживания жителей и посетителей основных, условно разрешенных, а также иных вспомогательных видов использования; - благоустроенные, в том числе озелененные территории, детские площадки, площадки для отдыха, спортивных занятий; - постройки хозяйственного назначения (летние кухни, хозяйственные постройки, кладовые, подвалы, бани, бассейны, теплицы, оранжереи, навесы) индивидуального использования; - площадки хозяйственные, в том числе площадки для мусоросборников и выгула собак; - общественные туалеты, надворные туалеты, гидронепроницаемые выгребы, септики; - объекты, обеспечивающие общественную безопасность и безопасность объектов основных и условно разрешенных видов использования, включая противопожарную; - объекты общественного питания. <p>(Вспомогательный); Дошкольное, начальное и среднее общее образование (Основной, предельные значения: 400-40000); Виды разрешенного использования земельных участков - аналогичны видам разрешенного использования земельных</p>

ОПИСАНИЕ МЕСТОПОЛОЖЕНИЯ ГРАНИЦ**ТОД-2. Зона объектов образования и научных комплексов**

(наименование объекта, местоположение границ которого описано (далее - объект))

Сведения об объекте

1	2	3
		<p>участков с основными и условно разрешенными видами использования;</p> <p>Возведение вспомогательных объектов осуществляется только при наличии действующего разрешения на строительство основных и условно разрешенных объектов капитального строительства.</p> <p>Для всех видов объектов с основными и условно разрешенными видами использования вспомогательные виды разрешенного использования применяются в отношении объектов, технологически связанных с объектами, имеющими основной и условно разрешенный вид использования или обеспечивающих их безопасность в соответствии с нормативно-техническими документами, в том числе:</p> <ul style="list-style-type: none"> - объекты коммунального хозяйства (электро-, тепло-, газо-, водоснабжение, водоотведение, телефонизация и т.д.), необходимые для инженерного обеспечения объектов основных, условно разрешенных, а также иных вспомогательных видов использования; - проезды общего пользования; - автостоянки и гаражи (в том числе открытого типа, наземные, подземные и многоэтажные) для обслуживания жителей и посетителей основных, условно разрешенных, а также иных вспомогательных видов использования; - благоустроенные, в том числе озелененные территории, детские площадки, площадки для отдыха, спортивных занятий; - постройки хозяйственного назначения (летние кухни, хозяйственные постройки, кладовые, подвалы, бани, бассейны, теплицы, оранжереи, навесы) индивидуального использования; - площадки хозяйственные, в том числе площадки для мусоросборников и выгула собак; - общественные туалеты, надворные туалеты, гидронепроницаемые выгребы, септики; - объекты, обеспечивающие общественную безопасность и безопасность объектов основных и условно разрешенных видов использования, включая противопожарную; - объекты общественного питания. <p>(Вспомогательный); Среднее и высшее профессиональное образование (Основной, предельные значения: 400-60000);</p> <p>Виды разрешенного использования земельных участков - аналогичны видам разрешенного использования земельных участков с основными и условно разрешенными видами использования;</p> <p>Возведение вспомогательных объектов осуществляется только при наличии действующего разрешения на строительство основных и условно разрешенных объектов капитального строительства.</p> <p>Для всех видов объектов с основными и условно разрешенными видами использования вспомогательные виды разрешенного использования применяются в отношении</p>

ОПИСАНИЕ МЕСТОПОЛОЖЕНИЯ ГРАНИЦ**ТОД-2. Зона объектов образования и научных комплексов**

(наименование объекта, местоположение границ которого описано (далее - объект))

Сведения об объекте

1	2	3
		<p>объектов, технологически связанных с объектами, имеющими основной и условно разрешенный вид использования или обеспечивающих их безопасность в соответствии с нормативно-техническими документами, в том числе:</p> <ul style="list-style-type: none"> - объекты коммунального хозяйства (электро-, тепло-, газо-, водоснабжение, водоотведение, телефонизация и т.д.), необходимые для инженерного обеспечения объектов основных, условно разрешенных, а также иных вспомогательных видов использования; - проезды общего пользования; - автостоянки и гаражи (в том числе открытого типа, наземные, подземные и многэтажные) для обслуживания жителей и посетителей основных, условно разрешенных, а также иных вспомогательных видов использования; - благоустроенные, в том числе озелененные территории, детские площадки, площадки для отдыха, спортивных занятий; - постройки хозяйственного назначения (летние кухни, хозяйственные постройки, кладовые, подвалы, бани, бассейны, теплицы, оранжереи, навесы) индивидуального использования; - площадки хозяйственные, в том числе площадки для мусоросборников и выгула собак; - общественные туалеты, надворные туалеты, гидронепроницаемые выгребы, септики; - объекты, обеспечивающие общественную безопасность и безопасность объектов основных и условно разрешенных видов использования, включая противопожарную; - объекты общественного питания. <p>(Вспомогательный); Земельные участки (территории) общего пользования (Основной); Виды разрешенного использования земельных участков - аналогичны видам разрешенного использования земельных участков с основными и условно разрешенными видами использования;</p> <p>Возведение вспомогательных объектов осуществляется только при наличии действующего разрешения на строительство основных и условно разрешенных объектов капитального строительства.</p> <p>Для всех видов объектов с основными и условно разрешенными видами использования вспомогательные виды разрешенного использования применяются в отношении объектов, технологически связанных с объектами, имеющими основной и условно разрешенный вид использования или обеспечивающих их безопасность в соответствии с нормативно-техническими документами, в том числе:</p> <ul style="list-style-type: none"> - объекты коммунального хозяйства (электро-, тепло-, газо-, водоснабжение, водоотведение, телефонизация и т.д.), необходимые для инженерного обеспечения объектов основных, условно разрешенных, а также иных вспомогательных видов использования; - проезды общего пользования;

ОПИСАНИЕ МЕСТОПОЛОЖЕНИЯ ГРАНИЦ**ТОД-2. Зона объектов образования и научных комплексов**

(наименование объекта, местоположение границ которого описано (далее - объект))

Сведения об объекте

1	2	3
		<ul style="list-style-type: none"> - автостоянки и гаражи (в том числе открытого типа, наземные, подземные и многоэтажные) для обслуживания жителей и посетителей основных, условно разрешенных, а также иных вспомогательных видов использования; - благоустроенные, в том числе озелененные территории, детские площадки, площадки для отдыха, спортивных занятий; - постройки хозяйственного назначения (летние кухни, хозяйственные постройки, кладовые, подвалы, бани, бассейны, теплицы, оранжереи, навесы) индивидуального использования; - площадки хозяйственные, в том числе площадки для мусоросборников и выгула собак; - общественные туалеты, надворные туалеты, гидронепроницаемые выгребы, септики; - объекты, обеспечивающие общественную безопасность и безопасность объектов основных и условно разрешенных видов использования, включая противопожарную; - объекты общественного питания. <p>(Вспомогательный); Жилая застройка (Основной, предельные значения: 1800-15000); Виды разрешенного использования земельных участков - аналогичны видам разрешенного использования земельных участков с основными и условно разрешенными видами использования;</p> <p>Возведение вспомогательных объектов осуществляется только при наличии действующего разрешения на строительство основных и условно разрешенных объектов капитального строительства.</p> <p>Для всех видов объектов с основными и условно разрешенными видами использования вспомогательные виды разрешенного использования применяются в отношении объектов, технологически связанных с объектами, имеющими основной и условно разрешенный вид использования или обеспечивающих их безопасность в соответствии с нормативно-техническими документами, в том числе:</p> <ul style="list-style-type: none"> - объекты коммунального хозяйства (электро-, тепло-, газо-, водоснабжение, водоотведение, телефонизация и т.д.), необходимые для инженерного обеспечения объектов основных, условно разрешенных, а также иных вспомогательных видов использования; - проезды общего пользования; - автостоянки и гаражи (в том числе открытого типа, наземные, подземные и многоэтажные) для обслуживания жителей и посетителей основных, условно разрешенных, а также иных вспомогательных видов использования; - благоустроенные, в том числе озелененные территории, детские площадки, площадки для отдыха, спортивных занятий; - постройки хозяйственного назначения (летние кухни, хозяйственные постройки, кладовые, подвалы, бани, бассейны, теплицы, оранжереи, навесы) индивидуального

ОПИСАНИЕ МЕСТОПОЛОЖЕНИЯ ГРАНИЦ**ТОД-2. Зона объектов образования и научных комплексов**

(наименование объекта, местоположение границ которого описано (далее - объект))

Сведения об объекте

1	2	3
		<p>использования;</p> <ul style="list-style-type: none"> - площадки хозяйственные, в том числе площадки для мусоросборников и выгула собак; - общественные туалеты, надворные туалеты, гидронепроницаемые выгребы, септики; - объекты, обеспечивающие общественную безопасность и безопасность объектов основных и условно разрешенных видов использования, включая противопожарную; - объекты общественного питания. <p>(Вспомогательный); Спорт (Основной, предельные значения: 1000-50000); Виды разрешенного использования земельных участков - аналогичны видам разрешенного использования земельных участков с основными и условно разрешенными видами использования;</p> <p>Возведение вспомогательных объектов осуществляется только при наличии действующего разрешения на строительство основных и условно разрешенных объектов капитального строительства.</p> <p>Для всех видов объектов с основными и условно разрешенными видами использования вспомогательные виды разрешенного использования применяются в отношении объектов, технологически связанных с объектами, имеющими основной и условно разрешенный вид использования или обеспечивающих их безопасность в соответствии с нормативно-техническими документами, в том числе:</p> <ul style="list-style-type: none"> - объекты коммунального хозяйства (электро-, тепло-, газо-, водоснабжение, водоотведение, телефонизация и т.д.), необходимые для инженерного обеспечения объектов основных, условно разрешенных, а также иных вспомогательных видов использования; - проезды общего пользования; - автостоянки и гаражи (в том числе открытого типа, наземные, подземные и многоэтажные) для обслуживания жителей и посетителей основных, условно разрешенных, а также иных вспомогательных видов использования; - благоустроенные, в том числе озелененные территории, детские площадки, площадки для отдыха, спортивных занятий; - постройки хозяйственного назначения (летние кухни, хозяйственные постройки, кладовые, подвалы, бани, бассейны, теплицы, оранжереи, навесы) индивидуального использования; - площадки хозяйственные, в том числе площадки для мусоросборников и выгула собак; - общественные туалеты, надворные туалеты, гидронепроницаемые выгребы, септики; - объекты, обеспечивающие общественную безопасность и безопасность объектов основных и условно разрешенных видов использования, включая противопожарную; - объекты общественного питания. <p>(Вспомогательный); Общежития (Основной, предельные</p>

ОПИСАНИЕ МЕСТОПОЛОЖЕНИЯ ГРАНИЦ**ТОД-2. Зона объектов образования и научных комплексов**

(наименование объекта, местоположение границ которого описано (далее - объект))

Сведения об объекте

1	2	3
		<p>значения: 500-15000); Виды разрешенного использования земельных участков - аналогичны видам разрешенного использования земельных участков с основными и условно разрешенными видами использования;</p> <p>Возведение вспомогательных объектов осуществляется только при наличии действующего разрешения на строительство основных и условно разрешенных объектов капитального строительства.</p> <p>Для всех видов объектов с основными и условно разрешенными видами использования вспомогательные виды разрешенного использования применяются в отношении объектов, технологически связанных с объектами, имеющими основной и условно разрешенный вид использования или обеспечивающих их безопасность в соответствии с нормативно-техническими документами, в том числе:</p> <ul style="list-style-type: none"> - объекты коммунального хозяйства (электро-, тепло-, газо-, водоснабжение, водоотведение, телефонизация и т.д.), необходимые для инженерного обеспечения объектов основных, условно разрешенных, а также иных вспомогательных видов использования; - проезды общего пользования; - автостоянки и гаражи (в том числе открытого типа, наземные, подземные и многоэтажные) для обслуживания жителей и посетителей основных, условно разрешенных, а также иных вспомогательных видов использования; - благоустроенные, в том числе озелененные территории, детские площадки, площадки для отдыха, спортивных занятий; - постройки хозяйственного назначения (летние кухни, хозяйственные постройки, кладовые, подвалы, бани, бассейны, теплицы, оранжереи, навесы) индивидуального использования; - площадки хозяйственные, в том числе площадки для мусоросборников и выгула собак; - общественные туалеты, надворные туалеты, гидронепроницаемые выгребы, септики; - объекты, обеспечивающие общественную безопасность и безопасность объектов основных и условно разрешенных видов использования, включая противопожарную; - объекты общественного питания. <p>(Вспомогательный); Дома социального обслуживания (Основной, предельные значения: 400-25000); Виды разрешенного использования земельных участков - аналогичны видам разрешенного использования земельных участков с основными и условно разрешенными видами использования;</p> <p>Возведение вспомогательных объектов осуществляется только при наличии действующего разрешения на строительство основных и условно разрешенных объектов капитального строительства.</p> <p>Для всех видов объектов с основными и условно</p>

ОПИСАНИЕ МЕСТОПОЛОЖЕНИЯ ГРАНИЦ**ТОД-2. Зона объектов образования и научных комплексов**

(наименование объекта, местоположение границ которого описано (далее - объект))

Сведения об объекте

1	2	3
		<p>разрешенными видами использования вспомогательные виды разрешенного использования применяются в отношении объектов, технологически связанных с объектами, имеющими основной и условно разрешенный вид использования или обеспечивающих их безопасность в соответствии с нормативно-техническими документами, в том числе:</p> <ul style="list-style-type: none"> - объекты коммунального хозяйства (электро-, тепло-, газо-, водоснабжение, водоотведение, телефонизация и т.д.), необходимые для инженерного обеспечения объектов основных, условно разрешенных, а также иных вспомогательных видов использования; - проезды общего пользования; - автостоянки и гаражи (в том числе открытого типа, наземные, подземные и многоэтажные) для обслуживания жителей и посетителей основных, условно разрешенных, а также иных вспомогательных видов использования; - благоустроенные, в том числе озелененные территории, детские площадки, площадки для отдыха, спортивных занятий; - постройки хозяйственного назначения (летние кухни, хозяйственные постройки, кладовые, подвалы, бани, бассейны, теплицы, оранжереи, навесы) индивидуального использования; - площадки хозяйственные, в том числе площадки для мусоросборников и выгула собак; - общественные туалеты, надворные туалеты, гидронепроницаемые выгребы, септики; - объекты, обеспечивающие общественную безопасность и безопасность объектов основных и условно разрешенных видов использования, включая противопожарную; - объекты общественного питания. <p>(Вспомогательный); Улично-дорожная сеть (Основной); Виды разрешенного использования земельных участков - аналогичны видам разрешенного использования земельных участков с основными и условно разрешенными видами использования;</p> <p>Возведение вспомогательных объектов осуществляется только при наличии действующего разрешения на строительство основных и условно разрешенных объектов капитального строительства.</p> <p>Для всех видов объектов с основными и условно разрешенными видами использования вспомогательные виды разрешенного использования применяются в отношении объектов, технологически связанных с объектами, имеющими основной и условно разрешенный вид использования или обеспечивающих их безопасность в соответствии с нормативно-техническими документами, в том числе:</p> <ul style="list-style-type: none"> - объекты коммунального хозяйства (электро-, тепло-, газо-, водоснабжение, водоотведение, телефонизация и т.д.), необходимые для инженерного обеспечения объектов основных, условно разрешенных, а также иных

ОПИСАНИЕ МЕСТОПОЛОЖЕНИЯ ГРАНИЦ**ТОД-2. Зона объектов образования и научных комплексов**

(наименование объекта, местоположение границ которого описано (далее - объект))

Сведения об объекте

1	2	3
		<p>вспомогательных видов использования;</p> <ul style="list-style-type: none"> - проезды общего пользования; - автостоянки и гаражи (в том числе открытого типа, наземные, подземные и многоэтажные) для обслуживания жителей и посетителей основных, условно разрешенных, а также иных вспомогательных видов использования; - благоустроенные, в том числе озелененные территории, детские площадки, площадки для отдыха, спортивных занятий; - постройки хозяйственного назначения (летние кухни, хозяйственные постройки, кладовые, подвалы, бани, бассейны, теплицы, оранжереи, навесы) индивидуального использования; - площадки хозяйственные, в том числе площадки для мусоросборников и выгула собак; - общественные туалеты, надворные туалеты, гидронепроницаемые выгребы, септики; - объекты, обеспечивающие общественную безопасность и безопасность объектов основных и условно разрешенных видов использования, включая противопожарную; - объекты общественного питания. <p>(Вспомогательный); Благоустройство территории (Основной);</p> <p>Виды разрешенного использования земельных участков - аналогичны видам разрешенного использования земельных участков с основными и условно разрешенными видами использования;</p> <p>Возведение вспомогательных объектов осуществляется только при наличии действующего разрешения на строительство основных и условно разрешенных объектов капитального строительства.</p> <p>Для всех видов объектов с основными и условно разрешенными видами использования вспомогательные виды разрешенного использования применяются в отношении объектов, технологически связанных с объектами, имеющими основной и условно разрешенный вид использования или обеспечивающих их безопасность в соответствии с нормативно-техническими документами, в том числе:</p> <ul style="list-style-type: none"> - объекты коммунального хозяйства (электро-, тепло-, газо-, водоснабжение, водоотведение, телефонизация и т.д.), необходимые для инженерного обеспечения объектов основных, условно разрешенных, а также иных вспомогательных видов использования; - проезды общего пользования; - автостоянки и гаражи (в том числе открытого типа, наземные, подземные и многоэтажные) для обслуживания жителей и посетителей основных, условно разрешенных, а также иных вспомогательных видов использования; - благоустроенные, в том числе озелененные территории, детские площадки, площадки для отдыха, спортивных занятий; - постройки хозяйственного назначения (летние кухни,

ОПИСАНИЕ МЕСТОПОЛОЖЕНИЯ ГРАНИЦ**ТОД-2. Зона объектов образования и научных комплексов**

(наименование объекта, местоположение границ которого описано (далее - объект))

Сведения об объекте

1	2	3
		<p>хозяйственные постройки, кладовые, подвалы, бани, бассейны, теплицы, оранжереи, навесы) индивидуального использования;</p> <ul style="list-style-type: none"> - площадки хозяйственные, в том числе площадки для мусоросборников и выгула собак; - общественные туалеты, надворные туалеты, гидронепроницаемые выгребы, септики; - объекты, обеспечивающие общественную безопасность и безопасность объектов основных и условно разрешенных видов использования, включая противопожарную; - объекты общественного питания. <p>(Вспомогательный); Приюты для животных (Условно-разрешенный, предельные значения: 1000-5000); Виды разрешенного использования земельных участков - аналогичны видам разрешенного использования земельных участков с основными и условно разрешенными видами использования;</p> <p>Возведение вспомогательных объектов осуществляется только при наличии действующего разрешения на строительство основных и условно разрешенных объектов капитального строительства.</p> <p>Для всех видов объектов с основными и условно разрешенными видами использования вспомогательные виды разрешенного использования применяются в отношении объектов, технологически связанных с объектами, имеющими основной и условно разрешенный вид использования или обеспечивающих их безопасность в соответствии с нормативно-техническими документами, в том числе:</p> <ul style="list-style-type: none"> - объекты коммунального хозяйства (электро-, тепло-, газо-, водоснабжение, водоотведение, телефонизация и т.д.), необходимые для инженерного обеспечения объектов основных, условно разрешенных, а также иных вспомогательных видов использования; - проезды общего пользования; - автостоянки и гаражи (в том числе открытого типа, наземные, подземные и многоэтажные) для обслуживания жителей и посетителей основных, условно разрешенных, а также иных вспомогательных видов использования; - благоустроенные, в том числе озелененные территории, детские площадки, площадки для отдыха, спортивных занятий; - постройки хозяйственного назначения (летние кухни, хозяйственные постройки, кладовые, подвалы, бани, бассейны, теплицы, оранжереи, навесы) индивидуального использования; - площадки хозяйственные, в том числе площадки для мусоросборников и выгула собак; - общественные туалеты, надворные туалеты, гидронепроницаемые выгребы, септики; - объекты, обеспечивающие общественную безопасность и безопасность объектов основных и условно разрешенных

ОПИСАНИЕ МЕСТОПОЛОЖЕНИЯ ГРАНИЦ**ТОД-2. Зона объектов образования и научных комплексов**

(наименование объекта, местоположение границ которого описано (далее - объект))

Сведения об объекте

1	2	3
		<p>видов использования, включая противопожарную; - объекты общественного питания. (Вспомогательный); Коммунальное обслуживание (Условно-разрешенный, предельные значения: 1-10000); Виды разрешенного использования земельных участков - аналогичны видам разрешенного использования земельных участков с основными и условно разрешенными видами использования; Возведение вспомогательных объектов осуществляется только при наличии действующего разрешения на строительство основных и условно разрешенных объектов капитального строительства. Для всех видов объектов с основными и условно разрешенными видами использования вспомогательные виды разрешенного использования применяются в отношении объектов, технологически связанных с объектами, имеющими основной и условно разрешенный вид использования или обеспечивающих их безопасность в соответствии с нормативно-техническими документами, в том числе: - объекты коммунального хозяйства (электро-, тепло-, газо-, водоснабжение, водоотведение, телефонизация и т.д.), необходимые для инженерного обеспечения объектов основных, условно разрешенных, а также иных вспомогательных видов использования; - проезды общего пользования; - автостоянки и гаражи (в том числе открытого типа, наземные, подземные и многоэтажные) для обслуживания жителей и посетителей основных, условно разрешенных, а также иных вспомогательных видов использования; - благоустроенные, в том числе озелененные территории, детские площадки, площадки для отдыха, спортивных занятий; - постройки хозяйственного назначения (летние кухни, хозяйственные постройки, кладовые, подвалы, бани, бассейны, теплицы, оранжереи, навесы) индивидуального использования; - площадки хозяйственные, в том числе площадки для мусоросборников и выгула собак; - общественные туалеты, надворные туалеты, гидронепроницаемые выгребы, септики; - объекты, обеспечивающие общественную безопасность и безопасность объектов основных и условно разрешенных видов использования, включая противопожарную; - объекты общественного питания. (Вспомогательный); Обеспечение внутреннего правопорядка (Условно-разрешенный, предельные значения: 1-10000); Виды разрешенного использования земельных участков - аналогичны видам разрешенного использования земельных участков с основными и условно разрешенными видами использования; Возведение вспомогательных объектов осуществляется только</p>

ОПИСАНИЕ МЕСТОПОЛОЖЕНИЯ ГРАНИЦ**ТОД-2. Зона объектов образования и научных комплексов**

(наименование объекта, местоположение границ которого описано (далее - объект))

Сведения об объекте

1	2	3
		<p>при наличии действующего разрешения на строительство основных и условно разрешенных объектов капитального строительства.</p> <p>Для всех видов объектов с основными и условно разрешенными видами использования вспомогательные виды разрешенного использования применяются в отношении объектов, технологически связанных с объектами, имеющими основной и условно разрешенный вид использования или обеспечивающих их безопасность в соответствии с нормативно-техническими документами, в том числе:</p> <ul style="list-style-type: none"> - объекты коммунального хозяйства (электро-, тепло-, газо-, водоснабжение, водоотведение, телефонизация и т.д.), необходимые для инженерного обеспечения объектов основных, условно разрешенных, а также иных вспомогательных видов использования; - проезды общего пользования; - автостоянки и гаражи (в том числе открытого типа, наземные, подземные и многоэтажные) для обслуживания жителей и посетителей основных, условно разрешенных, а также иных вспомогательных видов использования; - благоустроенные, в том числе озелененные территории, детские площадки, площадки для отдыха, спортивных занятий; - постройки хозяйственного назначения (летние кухни, хозяйственные постройки, кладовые, подвалы, бани, бассейны, теплицы, оранжереи, навесы) индивидуального использования; - площадки хозяйственные, в том числе площадки для мусоросборников и выгула собак; - общественные туалеты, надворные туалеты, гидронепроницаемые выгребы, септики; - объекты, обеспечивающие общественную безопасность и безопасность объектов основных и условно разрешенных видов использования, включая противопожарную; - объекты общественного питания. <p>(Вспомогательный); Религиозное использование (Условно-разрешенный, предельные значения: 1000-10000); Виды разрешенного использования земельных участков - аналогичны видам разрешенного использования земельных участков с основными и условно разрешенными видами использования;</p> <p>Возведение вспомогательных объектов осуществляется только при наличии действующего разрешения на строительство основных и условно разрешенных объектов капитального строительства.</p> <p>Для всех видов объектов с основными и условно разрешенными видами использования вспомогательные виды разрешенного использования применяются в отношении объектов, технологически связанных с объектами, имеющими основной и условно разрешенный вид использования или обеспечивающих их безопасность в соответствии с</p>

ОПИСАНИЕ МЕСТОПОЛОЖЕНИЯ ГРАНИЦ**ТОД-2. Зона объектов образования и научных комплексов**

(наименование объекта, местоположение границ которого описано (далее - объект))

Сведения об объекте

1	2	3
		<p>нормативно-техническими документами, в том числе:</p> <ul style="list-style-type: none"> - объекты коммунального хозяйства (электро-, тепло-, газо-, водоснабжение, водоотведение, телефонизация и т.д.), необходимые для инженерного обеспечения объектов основных, условно разрешенных, а также иных вспомогательных видов использования; - проезды общего пользования; - автостоянки и гаражи (в том числе открытого типа, наземные, подземные и многоэтажные) для обслуживания жителей и посетителей основных, условно разрешенных, а также иных вспомогательных видов использования; - благоустроенные, в том числе озелененные территории, детские площадки, площадки для отдыха, спортивных занятий; - постройки хозяйственного назначения (летние кухни, хозяйственные постройки, кладовые, подвалы, бани, бассейны, теплицы, оранжереи, навесы) индивидуального использования; - площадки хозяйственные, в том числе площадки для мусоросборников и выгула собак; - общественные туалеты, надворные туалеты, гидронепроницаемые выгребы, септики; - объекты, обеспечивающие общественную безопасность и безопасность объектов основных и условно разрешенных видов использования, включая противопожарную; - объекты общественного питания. <p>(Вспомогательный); Связь (Условно-разрешенный, предельные значения: 10-10000); Виды разрешенного использования земельных участков - аналогичны видам разрешенного использования земельных участков с основными и условно разрешенными видами использования; Возведение вспомогательных объектов осуществляется только при наличии действующего разрешения на строительство основных и условно разрешенных объектов капитального строительства.</p> <p>Для всех видов объектов с основными и условно разрешенными видами использования вспомогательные виды разрешенного использования применяются в отношении объектов, технологически связанных с объектами, имеющими основной и условно разрешенный вид использования или обеспечивающих их безопасность в соответствии с нормативно-техническими документами, в том числе:</p> <ul style="list-style-type: none"> - объекты коммунального хозяйства (электро-, тепло-, газо-, водоснабжение, водоотведение, телефонизация и т.д.), необходимые для инженерного обеспечения объектов основных, условно разрешенных, а также иных вспомогательных видов использования; - проезды общего пользования; - автостоянки и гаражи (в том числе открытого типа, наземные, подземные и многоэтажные) для обслуживания жителей и посетителей основных, условно разрешенных, а

ОПИСАНИЕ МЕСТОПОЛОЖЕНИЯ ГРАНИЦ**ТОД-2. Зона объектов образования и научных комплексов**

(наименование объекта, местоположение границ которого описано (далее - объект))

Сведения об объекте

1	2	3
		<p>также иных вспомогательных видов использования;</p> <ul style="list-style-type: none"> - благоустроенные, в том числе озелененные территории, детские площадки, площадки для отдыха, спортивных занятий; - постройки хозяйственного назначения (летние кухни, хозяйственные постройки, кладовые, подвалы, бани, бассейны, теплицы, оранжереи, навесы) индивидуального использования; - площадки хозяйственные, в том числе площадки для мусоросборников и выгула собак; - общественные туалеты, надворные туалеты, гидронепроницаемые выгребы, септики; - объекты, обеспечивающие общественную безопасность и безопасность объектов основных и условно разрешенных видов использования, включая противопожарную; - объекты общественного питания. <p>(Вспомогательный); Обеспечение деятельности в области гидрометеорологии и смежных с ней областях (Условно-разрешенный, предельные значения: 10-10000); Виды разрешенного использования земельных участков - аналогичны видам разрешенного использования земельных участков с основными и условно разрешенными видами использования;</p> <p>Возведение вспомогательных объектов осуществляется только при наличии действующего разрешения на строительство основных и условно разрешенных объектов капитального строительства.</p> <p>Для всех видов объектов с основными и условно разрешенными видами использования вспомогательные виды разрешенного использования применяются в отношении объектов, технологически связанных с объектами, имеющими основной и условно разрешенный вид использования или обеспечивающих их безопасность в соответствии с нормативно-техническими документами, в том числе:</p> <ul style="list-style-type: none"> - объекты коммунального хозяйства (электро-, тепло-, газо-, водоснабжение, водоотведение, телефонизация и т.д.), необходимые для инженерного обеспечения объектов основных, условно разрешенных, а также иных вспомогательных видов использования; - проезды общего пользования; - автостоянки и гаражи (в том числе открытого типа, наземные, подземные и многоэтажные) для обслуживания жителей и посетителей основных, условно разрешенных, а также иных вспомогательных видов использования; - благоустроенные, в том числе озелененные территории, детские площадки, площадки для отдыха, спортивных занятий; - постройки хозяйственного назначения (летние кухни, хозяйственные постройки, кладовые, подвалы, бани, бассейны, теплицы, оранжереи, навесы) индивидуального использования;

ОПИСАНИЕ МЕСТОПОЛОЖЕНИЯ ГРАНИЦ**ТОД-2. Зона объектов образования и научных комплексов**

(наименование объекта, местоположение границ которого описано (далее - объект))

Сведения об объекте

1	2	3
		<ul style="list-style-type: none"> - площадки хозяйственные, в том числе площадки для мусоросборников и выгула собак; - общественные туалеты, надворные туалеты, гидронепроницаемые выгребы, септики; - объекты, обеспечивающие общественную безопасность и безопасность объектов основных и условно разрешенных видов использования, включая противопожарную; - объекты общественного питания. <p>(Вспомогательный); Для индивидуального жилищного строительства (Условно-разрешенный, предельные значения: 300-2000); Виды разрешенного использования земельных участков - аналогичны видам разрешенного использования земельных участков с основными и условно разрешенными видами использования;</p> <p>Возведение вспомогательных объектов осуществляется только при наличии действующего разрешения на строительство основных и условно разрешенных объектов капитального строительства.</p> <p>Для всех видов объектов с основными и условно разрешенными видами использования вспомогательные виды разрешенного использования применяются в отношении объектов, технологически связанных с объектами, имеющими основной и условно разрешенный вид использования или обеспечивающих их безопасность в соответствии с нормативно-техническими документами, в том числе:</p> <ul style="list-style-type: none"> - объекты коммунального хозяйства (электро-, тепло-, газо-, водоснабжение, водоотведение, телефонизация и т.д.), необходимые для инженерного обеспечения объектов основных, условно разрешенных, а также иных вспомогательных видов использования; - проезды общего пользования; - автостоянки и гаражи (в том числе открытого типа, наземные, подземные и многоэтажные) для обслуживания жителей и посетителей основных, условно разрешенных, а также иных вспомогательных видов использования; - благоустроенные, в том числе озелененные территории, детские площадки, площадки для отдыха, спортивных занятий; - постройки хозяйственного назначения (летние кухни, хозяйственные постройки, кладовые, подвалы, бани, бассейны, теплицы, оранжереи, навесы) индивидуального использования; - площадки хозяйственные, в том числе площадки для мусоросборников и выгула собак; - общественные туалеты, надворные туалеты, гидронепроницаемые выгребы, септики; - объекты, обеспечивающие общественную безопасность и безопасность объектов основных и условно разрешенных видов использования, включая противопожарную; - объекты общественного питания. <p>(Вспомогательный); Для индивидуального жилищного</p>

ОПИСАНИЕ МЕСТОПОЛОЖЕНИЯ ГРАНИЦ**ТОД-2. Зона объектов образования и научных комплексов**

(наименование объекта, местоположение границ которого описано (далее - объект))

Сведения об объекте

1	2	3
		<p>строительства (Условно-разрешенный, предельные значения: 400-2000); Виды разрешенного использования земельных участков - аналогичны видам разрешенного использования земельных участков с основными и условно разрешенными видами использования;</p> <p>Возведение вспомогательных объектов осуществляется только при наличии действующего разрешения на строительство основных и условно разрешенных объектов капитального строительства.</p> <p>Для всех видов объектов с основными и условно разрешенными видами использования вспомогательные виды разрешенного использования применяются в отношении объектов, технологически связанных с объектами, имеющими основной и условно разрешенный вид использования или обеспечивающих их безопасность в соответствии с нормативно-техническими документами, в том числе:</p> <ul style="list-style-type: none"> - объекты коммунального хозяйства (электро-, тепло-, газо-, водоснабжение, водоотведение, телефонизация и т.д.), необходимые для инженерного обеспечения объектов основных, условно разрешенных, а также иных вспомогательных видов использования; - проезды общего пользования; - автостоянки и гаражи (в том числе открытого типа, наземные, подземные и многоэтажные) для обслуживания жителей и посетителей основных, условно разрешенных, а также иных вспомогательных видов использования; - благоустроенные, в том числе озелененные территории, детские площадки, площадки для отдыха, спортивных занятий; - постройки хозяйственного назначения (летние кухни, хозяйственные постройки, кладовые, подвалы, бани, бассейны, теплицы, оранжереи, навесы) индивидуального использования; - площадки хозяйственные, в том числе площадки для мусоросборников и выгула собак; - общественные туалеты, надворные туалеты, гидронепроницаемые выгребы, септики; - объекты, обеспечивающие общественную безопасность и безопасность объектов основных и условно разрешенных видов использования, включая противопожарную; - объекты общественного питания. <p>(Вспомогательный)</p>

ОПИСАНИЕ МЕСТОПОЛОЖЕНИЯ ГРАНИЦ**ТОД-2. Зона объектов образования и научных комплексов**

(наименование объекта, местоположение границ которого описано (далее – объект))

Сведения о местоположении границ объекта**1. Система координат МСК-23, зона 2****2. Сведения о характерных точках границ объекта**

Обозначение характерных точек границ	Координаты, м		Метод определения координат характерной точки	Средняя квадратическая погрешность положения характерной точки (M _t), м	Описание обозначения точки на местности (при наличии)
	X	Y			
1	2	3	4	5	6
1	430843,04	2233055,14	Аналитический метод	0,50	—
2	430880,82	2233063,34	Аналитический метод	0,50	—
3	430876,40	2233082,84	Аналитический метод	0,50	—
4	430874,12	2233082,27	Аналитический метод	0,50	—
5	430869,59	2233102,25	Аналитический метод	0,50	—
6	430864,76	2233124,47	Аналитический метод	0,50	—
7	430894,44	2233132,31	Аналитический метод	0,50	—
8	430904,77	2233089,31	Аналитический метод	0,50	—
9	430911,76	2233090,65	Аналитический метод	0,50	—
10	430915,02	2233091,55	Аналитический метод	0,50	—
11	430919,93	2233069,82	Аналитический метод	0,50	—
12	430953,27	2233077,90	Аналитический метод	0,50	—
13	430998,39	2233088,45	Аналитический метод	0,50	—
14	431042,72	2233100,30	Аналитический метод	0,50	—
15	431041,65	2233105,99	Аналитический метод	0,50	—
16	431048,31	2233107,29	Аналитический метод	0,50	—
17	431016,07	2233233,70	Аналитический метод	0,50	—
18	430934,14	2233215,04	Аналитический метод	0,50	—
19	430937,88	2233196,61	Аналитический метод	0,50	—
20	430941,34	2233197,44	Аналитический метод	0,50	—

ОПИСАНИЕ МЕСТОПОЛОЖЕНИЯ ГРАНИЦ**ТОД-2. Зона объектов образования и научных комплексов**

(наименование объекта, местоположение границ которого описано (далее – объект))

Сведения о местоположении границ объекта

1	2	3	4	5	6
21	430942,27	2233193,56	Аналитический метод	0,50	—
22	430938,66	2233192,70	Аналитический метод	0,50	—
23	430947,05	2233151,20	Аналитический метод	0,50	—
24	430941,89	2233150,11	Аналитический метод	0,50	—
25	430917,65	2233145,20	Аналитический метод	0,50	—
26	430905,81	2233142,44	Аналитический метод	0,50	—
27	430899,02	2233149,38	Аналитический метод	0,50	—
28	430891,88	2233181,12	Аналитический метод	0,50	—
29	430880,13	2233179,38	Аналитический метод	0,50	—
30	430869,13	2233173,50	Аналитический метод	0,50	—
31	430848,28	2233170,20	Аналитический метод	0,50	—
32	430842,62	2233193,50	Аналитический метод	0,50	—
33	430658,96	2233151,21	Аналитический метод	0,50	—
34	430675,44	2233080,10	Аналитический метод	0,50	—
35	430827,12	2233114,89	Аналитический метод	0,50	—
36	430834,26	2233082,83	Аналитический метод	0,50	—
37	430837,82	2233076,28	Аналитический метод	0,50	—
38	430838,73	2233074,65	Аналитический метод	0,50	—
1	430843,04	2233055,14	Аналитический метод	0,50	—
39	430381,33	2230629,13	Аналитический метод	0,50	—
40	430400,11	2230631,79	Аналитический метод	0,50	—
41	430403,10	2230632,21	Аналитический метод	0,50	—
42	430408,06	2230632,91	Аналитический метод	0,50	—
43	430405,50	2230653,69	Аналитический метод	0,50	—

ОПИСАНИЕ МЕСТОПОЛОЖЕНИЯ ГРАНИЦ**ТОД-2. Зона объектов образования и научных комплексов**

(наименование объекта, местоположение границ которого описано (далее – объект))

Сведения о местоположении границ объекта

1	2	3	4	5	6
44	430395,35	2230651,94	Аналитический метод	0,50	—
45	430386,06	2230650,79	Аналитический метод	0,50	—
46	430385,71	2230652,60	Аналитический метод	0,50	—
47	430377,61	2230651,42	Аналитический метод	0,50	—
48	430377,84	2230649,57	Аналитический метод	0,50	—
49	430370,01	2230648,28	Аналитический метод	0,50	—
50	430372,14	2230635,88	Аналитический метод	0,50	—
39	430381,33	2230629,13	Аналитический метод	0,50	—
51	431459,25	2229359,87	Аналитический метод	0,50	—
52	431433,98	2229510,91	Аналитический метод	0,50	—
53	431336,34	2229495,96	Аналитический метод	0,50	—
54	431339,82	2229468,64	Аналитический метод	0,50	—
55	431318,77	2229465,86	Аналитический метод	0,50	—
56	431305,52	2229464,11	Аналитический метод	0,50	—
57	431307,21	2229453,36	Аналитический метод	0,50	—
58	431311,04	2229428,97	Аналитический метод	0,50	—
59	431313,65	2229412,38	Аналитический метод	0,50	—
60	431316,89	2229391,78	Аналитический метод	0,50	—
61	431319,31	2229376,37	Аналитический метод	0,50	—
62	431321,26	2229363,96	Аналитический метод	0,50	—
63	431325,11	2229339,42	Аналитический метод	0,50	—
51	431459,25	2229359,87	Аналитический метод	0,50	—
64	431476,77	2229245,72	Аналитический метод	0,50	—
65	431463,65	2229329,21	Аналитический метод	0,50	—

ОПИСАНИЕ МЕСТОПОЛОЖЕНИЯ ГРАНИЦ**ТОД-2. Зона объектов образования и научных комплексов**

(наименование объекта, местоположение границ которого описано (далее – объект))

Сведения о местоположении границ объекта

1	2	3	4	5	6
66	431310,81	2229305,64	Аналитический метод	0,50	—
67	431325,55	2229224,46	Аналитический метод	0,50	—
68	431400,86	2229235,04	Аналитический метод	0,50	—
64	431476,77	2229245,72	Аналитический метод	0,50	—
69	431871,05	2228331,29	Аналитический метод	0,50	—
70	431876,74	2228332,44	Аналитический метод	0,50	—
71	431874,15	2228345,20	Аналитический метод	0,50	—
72	431890,39	2228348,82	Аналитический метод	0,50	—
73	431892,87	2228338,38	Аналитический метод	0,50	—
74	431893,07	2228337,39	Аналитический метод	0,50	—
75	431893,36	2228336,08	Аналитический метод	0,50	—
76	431909,40	2228339,51	Аналитический метод	0,50	—
77	431907,07	2228351,54	Аналитический метод	0,50	—
78	431918,62	2228353,86	Аналитический метод	0,50	—
79	431928,92	2228356,00	Аналитический метод	0,50	—
80	431939,66	2228358,22	Аналитический метод	0,50	—
81	431942,16	2228346,39	Аналитический метод	0,50	—
82	431950,61	2228347,32	Аналитический метод	0,50	—
83	431957,37	2228348,05	Аналитический метод	0,50	—
84	431960,55	2228348,38	Аналитический метод	0,50	—
85	431959,91	2228351,44	Аналитический метод	0,50	—
86	431963,19	2228351,78	Аналитический метод	0,50	—
87	431961,09	2228361,58	Аналитический метод	0,50	—
88	431960,80	2228362,88	Аналитический метод	0,50	—

ОПИСАНИЕ МЕСТОПОЛОЖЕНИЯ ГРАНИЦ**ТОД-2. Зона объектов образования и научных комплексов**

(наименование объекта, местоположение границ которого описано (далее – объект))

Сведения о местоположении границ объекта

1	2	3	4	5	6
89	431958,48	2228374,56	Аналитический метод	0,50	—
90	431956,46	2228384,86	Аналитический метод	0,50	—
91	431954,26	2228396,02	Аналитический метод	0,50	—
92	431952,05	2228407,16	Аналитический метод	0,50	—
93	431950,06	2228418,51	Аналитический метод	0,50	—
94	431948,06	2228429,32	Аналитический метод	0,50	—
95	431987,76	2228436,76	Аналитический метод	0,50	—
96	431985,99	2228444,83	Аналитический метод	0,50	—
97	431984,75	2228450,84	Аналитический метод	0,50	—
98	431984,60	2228451,84	Аналитический метод	0,50	—
99	431984,55	2228452,33	Аналитический метод	0,50	—
100	431969,26	2228450,46	Аналитический метод	0,50	—
101	431971,05	2228439,34	Аналитический метод	0,50	—
102	431951,43	2228436,18	Аналитический метод	0,50	—
103	431949,78	2228447,32	Аналитический метод	0,50	—
104	431945,08	2228446,81	Аналитический метод	0,50	—
105	431945,42	2228445,41	Аналитический метод	0,50	—
106	431939,60	2228444,02	Аналитический метод	0,50	—
107	431939,20	2228445,67	Аналитический метод	0,50	—
108	431938,43	2228445,53	Аналитический метод	0,50	—
109	431923,68	2228443,13	Аналитический метод	0,50	—
110	431925,82	2228430,77	Аналитический метод	0,50	—
111	431910,30	2228428,54	Аналитический метод	0,50	—
112	431900,49	2228428,59	Аналитический метод	0,50	—
113	431891,12	2228428,65	Аналитический метод	0,50	—

ОПИСАНИЕ МЕСТОПОЛОЖЕНИЯ ГРАНИЦ**ТОД-2. Зона объектов образования и научных комплексов**

(наименование объекта, местоположение границ которого описано (далее – объект))

Сведения о местоположении границ объекта

1	2	3	4	5	6
114	431889,77	2228436,22	Аналитический метод	0,50	—
115	431874,73	2228434,28	Аналитический метод	0,50	—
116	431859,05	2228432,01	Аналитический метод	0,50	—
117	431844,01	2228429,83	Аналитический метод	0,50	—
118	431826,37	2228427,25	Аналитический метод	0,50	—
119	431828,28	2228415,40	Аналитический метод	0,50	—
120	431865,35	2228420,32	Аналитический метод	0,50	—
121	431867,55	2228408,44	Аналитический метод	0,50	—
122	431869,84	2228396,04	Аналитический метод	0,50	—
123	431872,03	2228384,14	Аналитический метод	0,50	—
124	431874,17	2228372,49	Аналитический метод	0,50	—
125	431876,35	2228360,70	Аналитический метод	0,50	—
126	431878,44	2228349,41	Аналитический метод	0,50	—
127	431868,26	2228346,86	Аналитический метод	0,50	—
69	431871,05	2228331,29	Аналитический метод	0,50	—
128	431693,34	2228090,66	Аналитический метод	0,50	—
129	431850,31	2228115,11	Аналитический метод	0,50	—
130	431841,93	2228167,93	Аналитический метод	0,50	—
131	431764,33	2228155,12	Аналитический метод	0,50	—
132	431758,37	2228191,58	Аналитический метод	0,50	—
133	431751,52	2228223,28	Аналитический метод	0,50	—
134	431748,42	2228254,64	Аналитический метод	0,50	—
135	431715,14	2228249,54	Аналитический метод	0,50	—
136	431709,21	2228248,63	Аналитический метод	0,50	—

ОПИСАНИЕ МЕСТОПОЛОЖЕНИЯ ГРАНИЦ**ТОД-2. Зона объектов образования и научных комплексов**

(наименование объекта, местоположение границ которого описано (далее – объект))

Сведения о местоположении границ объекта

1	2	3	4	5	6
137	431668,59	2228242,40	Аналитический метод	0,50	—
128	431693,34	2228090,66	Аналитический метод	0,50	—
138	432221,60	2230365,94	Аналитический метод	0,50	—
139	432220,50	2230372,87	Аналитический метод	0,50	—
140	432219,86	2230376,82	Аналитический метод	0,50	—
141	432218,82	2230383,25	Аналитический метод	0,50	—
142	432217,87	2230389,16	Аналитический метод	0,50	—
143	432217,39	2230392,13	Аналитический метод	0,50	—
144	432215,42	2230404,77	Аналитический метод	0,50	—
145	432174,11	2230397,45	Аналитический метод	0,50	—
146	432171,45	2230396,92	Аналитический метод	0,50	—
147	432175,15	2230378,89	Аналитический метод	0,50	—
148	432177,82	2230379,28	Аналитический метод	0,50	—
149	432180,01	2230367,00	Аналитический метод	0,50	—
150	432179,80	2230366,93	Аналитический метод	0,50	—
151	432185,08	2230336,12	Аналитический метод	0,50	—
152	432185,41	2230334,15	Аналитический метод	0,50	—
153	432188,34	2230334,55	Аналитический метод	0,50	—
154	432199,17	2230337,08	Аналитический метод	0,50	—
155	432198,95	2230338,77	Аналитический метод	0,50	—
156	432195,94	2230361,37	Аналитический метод	0,50	—
138	432221,60	2230365,94	Аналитический метод	0,50	—
157	431678,33	2230342,74	Аналитический метод	0,50	—
158	431668,72	2230403,51	Аналитический метод	0,50	—

ОПИСАНИЕ МЕСТОПОЛОЖЕНИЯ ГРАНИЦ**ТОД-2. Зона объектов образования и научных комплексов**

(наименование объекта, местоположение границ которого описано (далее – объект))

Сведения о местоположении границ объекта

1	2	3	4	5	6
159	431655,19	2230495,83	Аналитический метод	0,50	—
160	431541,78	2230475,15	Аналитический метод	0,50	—
161	431547,28	2230449,09	Аналитический метод	0,50	—
162	431546,00	2230448,83	Аналитический метод	0,50	—
163	431549,36	2230432,97	Аналитический метод	0,50	—
164	431550,13	2230433,09	Аналитический метод	0,50	—
165	431550,99	2230428,81	Аналитический метод	0,50	—
166	431571,27	2230324,04	Аналитический метод	0,50	—
167	431571,76	2230324,12	Аналитический метод	0,50	—
157	431678,33	2230342,74	Аналитический метод	0,50	—
168	431461,20	2230493,25	Аналитический метод	0,50	—
169	431449,66	2230570,02	Аналитический метод	0,50	—
170	431414,88	2230565,60	Аналитический метод	0,50	—
171	431408,51	2230564,70	Аналитический метод	0,50	—
172	431408,20	2230567,08	Аналитический метод	0,50	—
173	431405,94	2230566,63	Аналитический метод	0,50	—
174	431399,91	2230565,43	Аналитический метод	0,50	—
175	431393,36	2230564,15	Аналитический метод	0,50	—
176	431393,62	2230562,05	Аналитический метод	0,50	—
177	431370,56	2230559,20	Аналитический метод	0,50	—
178	431370,99	2230556,81	Аналитический метод	0,50	—
179	431375,90	2230557,47	Аналитический метод	0,50	—
180	431376,52	2230553,96	Аналитический метод	0,50	—
181	431375,60	2230553,48	Аналитический метод	0,50	—

ОПИСАНИЕ МЕСТОПОЛОЖЕНИЯ ГРАНИЦ**ТОД-2. Зона объектов образования и научных комплексов**

(наименование объекта, местоположение границ которого описано (далее – объект))

Сведения о местоположении границ объекта

1	2	3	4	5	6
182	431375,98	2230550,33	Аналитический метод	0,50	—
183	431370,35	2230549,47	Аналитический метод	0,50	—
184	431370,56	2230546,17	Аналитический метод	0,50	—
185	431363,15	2230544,83	Аналитический метод	0,50	—
186	431364,83	2230535,84	Аналитический метод	0,50	—
187	431371,79	2230498,55	Аналитический метод	0,50	—
188	431374,07	2230498,85	Аналитический метод	0,50	—
189	431377,39	2230478,37	Аналитический метод	0,50	—
168	431461,20	2230493,25	Аналитический метод	0,50	—
190	431321,84	2230574,13	Аналитический метод	0,50	—
191	431320,79	2230580,28	Аналитический метод	0,50	—
192	431319,99	2230581,64	Аналитический метод	0,50	—
193	431316,91	2230600,54	Аналитический метод	0,50	—
194	431314,32	2230616,39	Аналитический метод	0,50	—
195	431312,77	2230625,91	Аналитический метод	0,50	—
196	431303,85	2230624,42	Аналитический метод	0,50	—
197	431295,01	2230622,84	Аналитический метод	0,50	—
198	431285,25	2230621,37	Аналитический метод	0,50	—
199	431283,87	2230619,66	Аналитический метод	0,50	—
200	431292,03	2230569,11	Аналитический метод	0,50	—
201	431313,84	2230572,50	Аналитический метод	0,50	—
190	431321,84	2230574,13	Аналитический метод	0,50	—
202	430637,64	2230724,88	Аналитический метод	0,50	—
203	430634,33	2230744,21	Аналитический метод	0,50	—

ОПИСАНИЕ МЕСТОПОЛОЖЕНИЯ ГРАНИЦ**ТОД-2. Зона объектов образования и научных комплексов**

(наименование объекта, местоположение границ которого описано (далее – объект))

Сведения о местоположении границ объекта

1	2	3	4	5	6
204	430633,33	2230750,13	Аналитический метод	0,50	—
205	430632,95	2230752,28	Аналитический метод	0,50	—
206	430633,04	2230754,85	Аналитический метод	0,50	—
207	430635,45	2230767,25	Аналитический метод	0,50	—
208	430615,08	2230764,23	Аналитический метод	0,50	—
209	430609,60	2230796,69	Аналитический метод	0,50	—
210	430573,42	2230788,70	Аналитический метод	0,50	—
211	430569,20	2230867,25	Аналитический метод	0,50	—
212	430522,37	2230860,71	Аналитический метод	0,50	—
213	430522,26	2230861,39	Аналитический метод	0,50	—
214	430509,91	2230859,29	Аналитический метод	0,50	—
215	430510,00	2230858,62	Аналитический метод	0,50	—
216	430504,79	2230857,70	Аналитический метод	0,50	—
217	430505,97	2230850,50	Аналитический метод	0,50	—
218	430505,43	2230850,42	Аналитический метод	0,50	—
219	430506,28	2230845,15	Аналитический метод	0,50	—
220	430506,82	2230845,23	Аналитический метод	0,50	—
221	430521,27	2230756,54	Аналитический метод	0,50	—
222	430540,81	2230759,62	Аналитический метод	0,50	—
223	430543,01	2230747,87	Аналитический метод	0,50	—
224	430557,77	2230750,51	Аналитический метод	0,50	—
225	430555,78	2230759,54	Аналитический метод	0,50	—
226	430563,39	2230760,76	Аналитический метод	0,50	—
227	430566,72	2230743,62	Аналитический метод	0,50	—
228	430565,14	2230743,50	Аналитический метод	0,50	—

ОПИСАНИЕ МЕСТОПОЛОЖЕНИЯ ГРАНИЦ**ТОД-2. Зона объектов образования и научных комплексов**

(наименование объекта, местоположение границ которого описано (далее – объект))

Сведения о местоположении границ объекта

1	2	3	4	5	6
229	430568,70	2230721,07	Аналитический метод	0,50	—
230	430570,03	2230721,31	Аналитический метод	0,50	—
231	430571,18	2230713,57	Аналитический метод	0,50	—
202	430637,64	2230724,88	Аналитический метод	0,50	—
232	430579,59	2230158,91	Аналитический метод	0,50	—
233	430577,10	2230174,92	Аналитический метод	0,50	—
234	430581,62	2230175,66	Аналитический метод	0,50	—
235	430578,32	2230196,40	Аналитический метод	0,50	—
236	430578,02	2230196,37	Аналитический метод	0,50	—
237	430570,97	2230242,19	Аналитический метод	0,50	—
238	430551,62	2230239,08	Аналитический метод	0,50	—
239	430549,04	2230237,33	Аналитический метод	0,50	—
240	430546,84	2230234,65	Аналитический метод	0,50	—
241	430548,76	2230218,82	Аналитический метод	0,50	—
242	430550,20	2230212,28	Аналитический метод	0,50	—
243	430537,98	2230209,98	Аналитический метод	0,50	—
244	430538,68	2230206,89	Аналитический метод	0,50	—
245	430532,43	2230205,58	Аналитический метод	0,50	—
246	430531,56	2230209,26	Аналитический метод	0,50	—
247	430532,83	2230209,52	Аналитический метод	0,50	—
248	430531,68	2230215,32	Аналитический метод	0,50	—
249	430520,87	2230213,07	Аналитический метод	0,50	—
250	430522,23	2230205,59	Аналитический метод	0,50	—
251	430532,03	2230151,45	Аналитический метод	0,50	—

ОПИСАНИЕ МЕСТОПОЛОЖЕНИЯ ГРАНИЦ**ТОД-2. Зона объектов образования и научных комплексов**

(наименование объекта, местоположение границ которого описано (далее – объект))

Сведения о местоположении границ объекта

1	2	3	4	5	6
252	430538,19	2230152,41	Аналитический метод	0,50	—
232	430579,59	2230158,91	Аналитический метод	0,50	—
253	430433,34	2230439,74	Аналитический метод	0,50	—
254	430429,67	2230472,85	Аналитический метод	0,50	—
255	430383,08	2230464,78	Аналитический метод	0,50	—
256	430388,35	2230431,66	Аналитический метод	0,50	—
257	430401,79	2230433,68	Аналитический метод	0,50	—
253	430433,34	2230439,74	Аналитический метод	0,50	—
258	430486,47	2230513,66	Аналитический метод	0,50	—
259	430480,84	2230548,91	Аналитический метод	0,50	—
260	430471,33	2230547,62	Аналитический метод	0,50	—
261	430468,50	2230562,90	Аналитический метод	0,50	—
262	430467,94	2230564,95	Аналитический метод	0,50	—
263	430466,35	2230571,18	Аналитический метод	0,50	—
264	430466,21	2230571,73	Аналитический метод	0,50	—
265	430466,05	2230572,31	Аналитический метод	0,50	—
266	430472,97	2230573,35	Аналитический метод	0,50	—
267	430471,77	2230581,27	Аналитический метод	0,50	—
268	430475,72	2230581,87	Аналитический метод	0,50	—
269	430472,34	2230603,59	Аналитический метод	0,50	—
270	430471,05	2230603,37	Аналитический метод	0,50	—
271	430468,10	2230602,88	Аналитический метод	0,50	—
272	430467,76	2230604,86	Аналитический метод	0,50	—
273	430465,79	2230604,52	Аналитический метод	0,50	—

ОПИСАНИЕ МЕСТОПОЛОЖЕНИЯ ГРАНИЦ**ТОД-2. Зона объектов образования и научных комплексов**

(наименование объекта, местоположение границ которого описано (далее – объект))

Сведения о местоположении границ объекта

1	2	3	4	5	6
274	430464,81	2230604,36	Аналитический метод	0,50	—
275	430454,93	2230602,73	Аналитический метод	0,50	—
276	430459,47	2230575,26	Аналитический метод	0,50	—
277	430459,77	2230573,49	Аналитический метод	0,50	—
278	430458,17	2230573,16	Аналитический метод	0,50	—
279	430458,38	2230569,48	Аналитический метод	0,50	—
280	430457,70	2230569,38	Аналитический метод	0,50	—
281	430457,99	2230567,55	Аналитический метод	0,50	—
282	430447,55	2230565,77	Аналитический метод	0,50	—
283	430446,81	2230558,85	Аналитический метод	0,50	—
284	430418,87	2230554,57	Аналитический метод	0,50	—
285	430418,01	2230558,51	Аналитический метод	0,50	—
286	430416,15	2230557,94	Аналитический метод	0,50	—
287	430414,51	2230568,73	Аналитический метод	0,50	—
288	430411,87	2230586,36	Аналитический метод	0,50	—
289	430413,73	2230586,60	Аналитический метод	0,50	—
290	430412,84	2230593,09	Аналитический метод	0,50	—
291	430401,58	2230591,71	Аналитический метод	0,50	—
292	430395,15	2230590,91	Аналитический метод	0,50	—
293	430393,39	2230601,44	Аналитический метод	0,50	—
294	430392,23	2230604,25	Аналитический метод	0,50	—
295	430370,71	2230601,40	Аналитический метод	0,50	—
296	430362,35	2230600,25	Аналитический метод	0,50	—
297	430371,51	2230540,79	Аналитический метод	0,50	—
298	430378,42	2230495,83	Аналитический метод	0,50	—

ОПИСАНИЕ МЕСТОПОЛОЖЕНИЯ ГРАНИЦ**ТОД-2. Зона объектов образования и научных комплексов**

(наименование объекта, местоположение границ которого описано (далее – объект))

Сведения о местоположении границ объекта

1	2	3	4	5	6
299	430393,07	2230498,16	Аналитический метод	0,50	—
258	430486,47	2230513,66	Аналитический метод	0,50	—
300	430498,56	2230701,04	Аналитический метод	0,50	—
301	430482,61	2230804,39	Аналитический метод	0,50	—
302	430475,66	2230849,46	Аналитический метод	0,50	—
303	430458,82	2230847,04	Аналитический метод	0,50	—
304	430458,67	2230847,85	Аналитический метод	0,50	—
305	430392,02	2230837,46	Аналитический метод	0,50	—
306	430393,54	2230829,10	Аналитический метод	0,50	—
307	430377,34	2230826,59	Аналитический метод	0,50	—
308	430328,63	2230819,04	Аналитический метод	0,50	—
309	430332,63	2230793,33	Аналитический метод	0,50	—
310	430343,87	2230720,33	Аналитический метод	0,50	—
311	430350,69	2230676,01	Аналитический метод	0,50	—
312	430404,34	2230685,07	Аналитический метод	0,50	—
300	430498,56	2230701,04	Аналитический метод	0,50	—
313	430192,32	2230516,69	Аналитический метод	0,50	—
314	430322,76	2230537,77	Аналитический метод	0,50	—
315	430321,63	2230546,96	Аналитический метод	0,50	—
316	430340,64	2230549,07	Аналитический метод	0,50	—
317	430331,78	2230601,67	Аналитический метод	0,50	—
318	430331,12	2230605,67	Аналитический метод	0,50	—
319	430325,26	2230640,40	Аналитический метод	0,50	—
320	430242,72	2230627,17	Аналитический метод	0,50	—

ОПИСАНИЕ МЕСТОПОЛОЖЕНИЯ ГРАНИЦ**ТОД-2. Зона объектов образования и научных комплексов**

(наименование объекта, местоположение границ которого описано (далее – объект))

Сведения о местоположении границ объекта

1	2	3	4	5	6
321	430242,84	2230626,33	Аналитический метод	0,50	—
322	430230,67	2230625,48	Аналитический метод	0,50	—
323	430229,65	2230622,08	Аналитический метод	0,50	—
324	430208,13	2230618,53	Аналитический метод	0,50	—
325	430207,78	2230621,01	Аналитический метод	0,50	—
326	430203,18	2230620,47	Аналитический метод	0,50	—
327	430201,49	2230620,18	Аналитический метод	0,50	—
328	430197,09	2230618,65	Аналитический метод	0,50	—
329	430197,48	2230616,77	Аналитический метод	0,50	—
330	430175,76	2230613,19	Аналитический метод	0,50	—
331	430183,44	2230565,24	Аналитический метод	0,50	—
332	430195,59	2230567,32	Аналитический метод	0,50	—
333	430195,20	2230569,01	Аналитический метод	0,50	—
334	430209,88	2230571,78	Аналитический метод	0,50	—
335	430209,61	2230573,28	Аналитический метод	0,50	—
336	430237,80	2230577,82	Аналитический метод	0,50	—
337	430242,50	2230548,66	Аналитический метод	0,50	—
338	430225,89	2230546,02	Аналитический метод	0,50	—
339	430225,45	2230547,17	Аналитический метод	0,50	—
340	430213,34	2230545,34	Аналитический метод	0,50	—
341	430211,90	2230551,56	Аналитический метод	0,50	—
342	430186,75	2230546,83	Аналитический метод	0,50	—
313	430192,32	2230516,69	Аналитический метод	0,50	—
343	430315,07	2229987,92	Аналитический метод	0,50	—

ОПИСАНИЕ МЕСТОПОЛОЖЕНИЯ ГРАНИЦ**ТОД-2. Зона объектов образования и научных комплексов**

(наименование объекта, местоположение границ которого описано (далее – объект))

Сведения о местоположении границ объекта

1	2	3	4	5	6
344	430322,78	2229989,17	Аналитический метод	0,50	—
345	430322,70	2229989,73	Аналитический метод	0,50	—
346	430341,50	2229992,71	Аналитический метод	0,50	—
347	430341,08	2229995,23	Аналитический метод	0,50	—
348	430358,05	2229997,56	Аналитический метод	0,50	—
349	430358,00	2229997,95	Аналитический метод	0,50	—
350	430364,24	2229998,85	Аналитический метод	0,50	—
351	430364,89	2229999,43	Аналитический метод	0,50	—
352	430359,92	2230029,95	Аналитический метод	0,50	—
353	430360,95	2230035,83	Аналитический метод	0,50	—
354	430377,55	2230043,20	Аналитический метод	0,50	—
355	430416,89	2230049,43	Аналитический метод	0,50	—
356	430409,50	2230098,85	Аналитический метод	0,50	—
357	430353,60	2230089,56	Аналитический метод	0,50	—
358	430337,56	2230086,84	Аналитический метод	0,50	—
359	430314,54	2230083,07	Аналитический метод	0,50	—
360	430320,72	2230047,93	Аналитический метод	0,50	—
361	430311,58	2230034,78	Аналитический метод	0,50	—
362	430309,49	2230030,11	Аналитический метод	0,50	—
343	430315,07	2229987,92	Аналитический метод	0,50	—
363	430940,90	2232664,82	Аналитический метод	0,50	—
364	430917,34	2232818,05	Аналитический метод	0,50	—
365	430806,52	2232794,59	Аналитический метод	0,50	—
366	430740,15	2232780,62	Аналитический метод	0,50	—

ОПИСАНИЕ МЕСТОПОЛОЖЕНИЯ ГРАНИЦ**ТОД-2. Зона объектов образования и научных комплексов**

(наименование объекта, местоположение границ которого описано (далее – объект))

Сведения о местоположении границ объекта

1	2	3	4	5	6
367	430737,83	2232777,40	Аналитический метод	0,50	—
368	430711,72	2232771,38	Аналитический метод	0,50	—
369	430720,36	2232724,78	Аналитический метод	0,50	—
370	430733,74	2232658,80	Аналитический метод	0,50	—
371	430739,37	2232627,01	Аналитический метод	0,50	—
372	430786,55	2232635,81	Аналитический метод	0,50	—
373	430800,81	2232638,47	Аналитический метод	0,50	—
374	430844,12	2232646,35	Аналитический метод	0,50	—
375	430855,59	2232648,34	Аналитический метод	0,50	—
363	430940,90	2232664,82	Аналитический метод	0,50	—
376	433065,29	2231892,78	Аналитический метод	0,50	—
377	433041,03	2232039,95	Аналитический метод	0,50	—
378	432954,33	2232025,94	Аналитический метод	0,50	—
379	432978,10	2231880,54	Аналитический метод	0,50	—
376	433065,29	2231892,78	Аналитический метод	0,50	—
380	434373,71	2231522,52	Аналитический метод	0,50	—
381	434377,96	2231844,08	Аналитический метод	0,50	—
382	434266,51	2231842,24	Аналитический метод	0,50	—
383	434266,51	2231845,50	Аналитический метод	0,50	—
384	434169,81	2231840,38	Аналитический метод	0,50	—
385	434170,74	2231822,72	Аналитический метод	0,50	—
386	434073,58	2231814,81	Аналитический метод	0,50	—
387	434084,27	2231735,78	Аналитический метод	0,50	—
388	434115,88	2231737,18	Аналитический метод	0,50	—

ОПИСАНИЕ МЕСТОПОЛОЖЕНИЯ ГРАНИЦ**ТОД-2. Зона объектов образования и научных комплексов**

(наименование объекта, местоположение границ которого описано (далее – объект))

Сведения о местоположении границ объекта

1	2	3	4	5	6
389	434153,08	2231719,97	Аналитический метод	0,50	—
390	434156,33	2231704,63	Аналитический метод	0,50	—
391	434162,84	2231519,14	Аналитический метод	0,50	—
380	434373,71	2231522,52	Аналитический метод	0,50	—
392	429456,49	2231456,21	Аналитический метод	0,50	—
393	429433,42	2231607,62	Аналитический метод	0,50	—
394	429291,22	2231582,71	Аналитический метод	0,50	—
395	429297,88	2231558,40	Аналитический метод	0,50	—
396	429291,24	2231556,75	Аналитический метод	0,50	—
397	429284,03	2231554,56	Аналитический метод	0,50	—
398	429277,35	2231552,68	Аналитический метод	0,50	—
399	429272,34	2231550,98	Аналитический метод	0,50	—
400	429262,35	2231547,93	Аналитический метод	0,50	—
401	429261,10	2231547,63	Аналитический метод	0,50	—
402	429259,31	2231547,00	Аналитический метод	0,50	—
403	429255,57	2231545,86	Аналитический метод	0,50	—
404	429314,09	2231471,85	Аналитический метод	0,50	—
405	429327,08	2231430,38	Аналитический метод	0,50	—
406	429335,92	2231433,26	Аналитический метод	0,50	—
392	429456,49	2231456,21	Аналитический метод	0,50	—
407	429785,11	2230579,76	Аналитический метод	0,50	—
408	429933,13	2230603,89	Аналитический метод	0,50	—
409	429912,52	2230739,21	Аналитический метод	0,50	—
410	429910,50	2230752,06	Аналитический метод	0,50	—

ОПИСАНИЕ МЕСТОПОЛОЖЕНИЯ ГРАНИЦ**ТОД-2. Зона объектов образования и научных комплексов**

(наименование объекта, местоположение границ которого описано (далее – объект))

Сведения о местоположении границ объекта

1	2	3	4	5	6
411	429855,74	2230742,98	Аналитический метод	0,50	—
412	429816,27	2230736,17	Аналитический метод	0,50	—
413	429797,36	2230732,92	Аналитический метод	0,50	—
414	429765,26	2230727,31	Аналитический метод	0,50	—
415	429771,91	2230686,51	Аналитический метод	0,50	—
416	429769,47	2230683,54	Аналитический метод	0,50	—
407	429785,11	2230579,76	Аналитический метод	0,50	—
417	430678,18	2229564,66	Аналитический метод	0,50	—
418	430648,79	2229750,97	Аналитический метод	0,50	—
419	430647,07	2229768,98	Аналитический метод	0,50	—
420	430494,78	2229746,43	Аналитический метод	0,50	—
421	430518,66	2229586,38	Аналитический метод	0,50	—
417	430678,18	2229564,66	Аналитический метод	0,50	—
422	430410,87	2229478,24	Аналитический метод	0,50	—
423	430400,85	2229537,95	Аналитический метод	0,50	—
424	430311,53	2229523,44	Аналитический метод	0,50	—
425	430320,58	2229463,17	Аналитический метод	0,50	—
422	430410,87	2229478,24	Аналитический метод	0,50	—
426	430791,16	2229075,02	Аналитический метод	0,50	—
427	430803,83	2229126,68	Аналитический метод	0,50	—
428	430803,28	2229126,81	Аналитический метод	0,50	—
429	430790,25	2229129,89	Аналитический метод	0,50	—
430	430778,19	2229131,38	Аналитический метод	0,50	—

ОПИСАНИЕ МЕСТОПОЛОЖЕНИЯ ГРАНИЦ**ТОД-2. Зона объектов образования и научных комплексов**

(наименование объекта, местоположение границ которого описано (далее – объект))

Сведения о местоположении границ объекта

1	2	3	4	5	6
431	430747,39	2229138,56	Аналитический метод	0,50	—
432	430731,15	2229142,28	Аналитический метод	0,50	—
433	430730,99	2229141,72	Аналитический метод	0,50	—
434	430712,93	2229144,48	Аналитический метод	0,50	—
435	430711,23	2229144,74	Аналитический метод	0,50	—
436	430709,20	2229145,05	Аналитический метод	0,50	—
437	430680,27	2229149,49	Аналитический метод	0,50	—
438	430678,28	2229149,79	Аналитический метод	0,50	—
439	430677,04	2229149,98	Аналитический метод	0,50	—
440	430677,90	2229153,56	Аналитический метод	0,50	—
441	430646,81	2229161,08	Аналитический метод	0,50	—
442	430638,47	2229162,73	Аналитический метод	0,50	—
443	430637,49	2229158,16	Аналитический метод	0,50	—
444	430636,81	2229158,21	Аналитический метод	0,50	—
445	430637,66	2229154,97	Аналитический метод	0,50	—
446	430637,19	2229145,28	Аналитический метод	0,50	—
447	430641,53	2229114,15	Аналитический метод	0,50	—
448	430638,42	2229113,59	Аналитический метод	0,50	—
449	430639,28	2229109,28	Аналитический метод	0,50	—
450	430642,12	2229109,72	Аналитический метод	0,50	—
451	430645,21	2229090,31	Аналитический метод	0,50	—
452	430657,98	2229091,95	Аналитический метод	0,50	—
453	430666,46	2229091,62	Аналитический метод	0,50	—
454	430766,62	2229077,87	Аналитический метод	0,50	—
455	430767,69	2229078,82	Аналитический метод	0,50	—

ОПИСАНИЕ МЕСТОПОЛОЖЕНИЯ ГРАНИЦ**ТОД-2. Зона объектов образования и научных комплексов**

(наименование объекта, местоположение границ которого описано (далее – объект))

Сведения о местоположении границ объекта

1	2	3	4	5	6
456	430784,19	2229076,38	Аналитический метод	0,50	—
457	430784,19	2229075,83	Аналитический метод	0,50	—
426	430791,16	2229075,02	Аналитический метод	0,50	—
458	430815,99	2228705,45	Аналитический метод	0,50	—
459	430813,78	2228718,66	Аналитический метод	0,50	—
460	430824,42	2228720,56	Аналитический метод	0,50	—
461	430809,48	2228805,28	Аналитический метод	0,50	—
462	430773,77	2228799,50	Аналитический метод	0,50	—
463	430748,22	2228794,25	Аналитический метод	0,50	—
464	430751,17	2228775,88	Аналитический метод	0,50	—
465	430725,01	2228772,30	Аналитический метод	0,50	—
466	430732,28	2228723,76	Аналитический метод	0,50	—
467	430732,94	2228704,62	Аналитический метод	0,50	—
468	430761,41	2228699,17	Аналитический метод	0,50	—
458	430815,99	2228705,45	Аналитический метод	0,50	—
469	430235,64	2229915,03	Аналитический метод	0,50	—
470	430235,53	2229915,84	Аналитический метод	0,50	—
471	430254,42	2229919,06	Аналитический метод	0,50	—
472	430248,66	2229955,75	Аналитический метод	0,50	—
473	430248,12	2229959,20	Аналитический метод	0,50	—
474	430237,65	2230025,93	Аналитический метод	0,50	—
475	430179,90	2230016,14	Аналитический метод	0,50	—
476	430190,16	2229957,64	Аналитический метод	0,50	—
477	430197,94	2229958,56	Аналитический метод	0,50	—

ОПИСАНИЕ МЕСТОПОЛОЖЕНИЯ ГРАНИЦ**ТОД-2. Зона объектов образования и научных комплексов**

(наименование объекта, местоположение границ которого описано (далее – объект))

Сведения о местоположении границ объекта

1	2	3	4	5	6
478	430198,44	2229954,44	Аналитический метод	0,50	—
479	430202,70	2229955,00	Аналитический метод	0,50	—
480	430203,02	2229951,60	Аналитический метод	0,50	—
481	430203,36	2229948,11	Аналитический метод	0,50	—
482	430162,92	2229941,52	Аналитический метод	0,50	—
483	430122,44	2229935,30	Аналитический метод	0,50	—
484	430098,78	2229931,68	Аналитический метод	0,50	—
485	430105,89	2229892,96	Аналитический метод	0,50	—
469	430235,64	2229915,03	Аналитический метод	0,50	—
486	429110,19	2226737,55	Аналитический метод	0,50	—
487	429143,35	2226784,68	Аналитический метод	0,50	—
488	429203,14	2226870,45	Аналитический метод	0,50	—
489	429140,54	2226896,50	Аналитический метод	0,50	—
490	429130,26	2226881,69	Аналитический метод	0,50	—
491	429128,53	2226879,22	Аналитический метод	0,50	—
492	429054,29	2226773,14	Аналитический метод	0,50	—
493	429079,70	2226755,03	Аналитический метод	0,50	—
486	429110,19	2226737,55	Аналитический метод	0,50	—
494	432761,79	2226721,79	Аналитический метод	0,50	—
495	432842,43	2226733,19	Аналитический метод	0,50	—
496	433049,57	2226762,46	Аналитический метод	0,50	—
497	432908,95	2226900,98	Аналитический метод	0,50	—
498	432904,15	2226905,62	Аналитический метод	0,50	—
499	432834,51	2226891,76	Аналитический метод	0,50	—

ОПИСАНИЕ МЕСТОПОЛОЖЕНИЯ ГРАНИЦ**ТОД-2. Зона объектов образования и научных комплексов**

(наименование объекта, местоположение границ которого описано (далее – объект))

Сведения о местоположении границ объекта

1	2	3	4	5	6
500	432800,00	2226884,69	Аналитический метод	0,50	—
501	432743,34	2226873,15	Аналитический метод	0,50	—
502	432740,95	2226874,16	Аналитический метод	0,50	—
503	432745,69	2226850,77	Аналитический метод	0,50	—
504	432743,75	2226847,93	Аналитический метод	0,50	—
505	432740,98	2226847,47	Аналитический метод	0,50	—
506	432752,02	2226787,78	Аналитический метод	0,50	—
507	432752,75	2226786,83	Аналитический метод	0,50	—
508	432761,03	2226727,38	Аналитический метод	0,50	—
494	432761,79	2226721,79	Аналитический метод	0,50	—
509	429234,45	2229847,12	Аналитический метод	0,50	—
510	429278,07	2229884,47	Аналитический метод	0,50	—
511	429235,77	2229932,07	Аналитический метод	0,50	—
512	429192,83	2229894,48	Аналитический метод	0,50	—
513	429202,99	2229882,94	Аналитический метод	0,50	—
509	429234,45	2229847,12	Аналитический метод	0,50	—
514	428856,98	2230262,50	Аналитический метод	0,50	—
515	428865,08	2230311,33	Аналитический метод	0,50	—
516	428887,92	2230307,54	Аналитический метод	0,50	—
517	428901,79	2230305,24	Аналитический метод	0,50	—
518	428903,29	2230313,38	Аналитический метод	0,50	—
519	428903,85	2230316,48	Аналитический метод	0,50	—
520	428905,08	2230323,23	Аналитический метод	0,50	—
521	428905,20	2230323,86	Аналитический метод	0,50	—

ОПИСАНИЕ МЕСТОПОЛОЖЕНИЯ ГРАНИЦ**ТОД-2. Зона объектов образования и научных комплексов**

(наименование объекта, местоположение границ которого описано (далее – объект))

Сведения о местоположении границ объекта

1	2	3	4	5	6
522	428906,44	2230330,71	Аналитический метод	0,50	—
523	428884,31	2230334,76	Аналитический метод	0,50	—
524	428822,42	2230346,07	Аналитический метод	0,50	—
525	428822,34	2230345,62	Аналитический метод	0,50	—
526	428822,06	2230344,01	Аналитический метод	0,50	—
527	428821,25	2230339,26	Аналитический метод	0,50	—
528	428820,54	2230335,01	Аналитический метод	0,50	—
529	428819,73	2230330,21	Аналитический метод	0,50	—
530	428818,86	2230325,14	Аналитический метод	0,50	—
531	428818,28	2230321,72	Аналитический метод	0,50	—
532	428771,42	2230328,66	Аналитический метод	0,50	—
533	428762,70	2230257,94	Аналитический метод	0,50	—
534	428773,15	2230229,10	Аналитический метод	0,50	—
514	428856,98	2230262,50	Аналитический метод	0,50	—
535	429730,04	2229475,42	Аналитический метод	0,50	—
536	429775,97	2229605,31	Аналитический метод	0,50	—
537	429761,06	2229662,01	Аналитический метод	0,50	—
538	429728,71	2229660,27	Аналитический метод	0,50	—
539	429729,68	2229643,55	Аналитический метод	0,50	—
540	429687,55	2229641,90	Аналитический метод	0,50	—
541	429689,67	2229587,13	Аналитический метод	0,50	—
542	429665,47	2229502,89	Аналитический метод	0,50	—
543	429663,25	2229478,56	Аналитический метод	0,50	—
544	429664,89	2229471,84	Аналитический метод	0,50	—

ОПИСАНИЕ МЕСТОПОЛОЖЕНИЯ ГРАНИЦ**ТОД-2. Зона объектов образования и научных комплексов**

(наименование объекта, местоположение границ которого описано (далее – объект))

Сведения о местоположении границ объекта

1	2	3	4	5	6
545	429685,94	2229466,01	Аналитический метод	0,50	—
535	429730,04	2229475,42	Аналитический метод	0,50	—
546	428979,75	2233612,51	Аналитический метод	0,50	—
547	428999,98	2233623,68	Аналитический метод	0,50	—
548	429044,48	2233641,91	Аналитический метод	0,50	—
549	429001,62	2233801,75	Аналитический метод	0,50	—
550	428952,75	2233790,64	Аналитический метод	0,50	—
551	428891,50	2233750,84	Аналитический метод	0,50	—
546	428979,75	2233612,51	Аналитический метод	0,50	—
552	429653,29	2232589,72	Аналитический метод	0,50	—
553	429635,44	2232699,41	Аналитический метод	0,50	—
554	429635,12	2232701,38	Аналитический метод	0,50	—
555	429628,05	2232744,78	Аналитический метод	0,50	—
556	429625,50	2232747,15	Аналитический метод	0,50	—
557	429625,24	2232748,00	Аналитический метод	0,50	—
558	429596,11	2232741,33	Аналитический метод	0,50	—
559	429602,42	2232711,51	Аналитический метод	0,50	—
560	429586,80	2232707,41	Аналитический метод	0,50	—
561	429557,99	2232699,86	Аналитический метод	0,50	—
562	429543,17	2232712,74	Аналитический метод	0,50	—
563	429539,35	2232713,88	Аналитический метод	0,50	—
564	429535,39	2232724,94	Аналитический метод	0,50	—
565	429529,99	2232723,79	Аналитический метод	0,50	—
566	429525,08	2232722,82	Аналитический метод	0,50	—

ОПИСАНИЕ МЕСТОПОЛОЖЕНИЯ ГРАНИЦ**ТОД-2. Зона объектов образования и научных комплексов**

(наименование объекта, местоположение границ которого описано (далее – объект))

Сведения о местоположении границ объекта

1	2	3	4	5	6
567	429512,94	2232720,40	Аналитический метод	0,50	—
568	429462,88	2232710,47	Аналитический метод	0,50	—
569	429458,97	2232709,70	Аналитический метод	0,50	—
570	429457,98	2232709,50	Аналитический метод	0,50	—
571	429480,32	2232602,93	Аналитический метод	0,50	—
572	429480,80	2232600,67	Аналитический метод	0,50	—
573	429482,43	2232592,87	Аналитический метод	0,50	—
574	429486,53	2232573,27	Аналитический метод	0,50	—
575	429490,83	2232552,84	Аналитический метод	0,50	—
552	429653,29	2232589,72	Аналитический метод	0,50	—
576	429963,81	2230373,04	Аналитический метод	0,50	—
577	430005,92	2230380,57	Аналитический метод	0,50	—
578	429990,71	2230462,98	Аналитический метод	0,50	—
579	429955,77	2230457,18	Аналитический метод	0,50	—
580	429950,00	2230455,79	Аналитический метод	0,50	—
581	429950,41	2230453,42	Аналитический метод	0,50	—
582	429872,47	2230435,03	Аналитический метод	0,50	—
583	429862,60	2230426,48	Аналитический метод	0,50	—
584	429859,66	2230407,83	Аналитический метод	0,50	—
585	429861,62	2230403,14	Аналитический метод	0,50	—
586	429867,45	2230404,69	Аналитический метод	0,50	—
587	429872,09	2230394,42	Аналитический метод	0,50	—
588	429794,27	2230384,23	Аналитический метод	0,50	—
589	429799,58	2230342,74	Аналитический метод	0,50	—

ОПИСАНИЕ МЕСТОПОЛОЖЕНИЯ ГРАНИЦ**ТОД-2. Зона объектов образования и научных комплексов**

(наименование объекта, местоположение границ которого описано (далее – объект))

Сведения о местоположении границ объекта

1	2	3	4	5	6
590	429833,49	2230348,49	Аналитический метод	0,50	—
591	429876,05	2230355,69	Аналитический метод	0,50	—
592	429882,57	2230357,59	Аналитический метод	0,50	—
593	429886,73	2230358,80	Аналитический метод	0,50	—
594	429885,86	2230364,30	Аналитический метод	0,50	—
595	429901,32	2230366,92	Аналитический метод	0,50	—
596	429900,98	2230368,47	Аналитический метод	0,50	—
597	429918,68	2230371,63	Аналитический метод	0,50	—
598	429921,51	2230370,56	Аналитический метод	0,50	—
576	429963,81	2230373,04	Аналитический метод	0,50	—
599	430295,86	2230743,68	Аналитический метод	0,50	—
600	430295,48	2230746,25	Аналитический метод	0,50	—
601	430308,20	2230748,87	Аналитический метод	0,50	—
602	430307,42	2230752,77	Аналитический метод	0,50	—
603	430271,02	2230746,79	Аналитический метод	0,50	—
604	430267,76	2230768,22	Аналитический метод	0,50	—
605	430304,35	2230773,82	Аналитический метод	0,50	—
606	430300,02	2230801,62	Аналитический метод	0,50	—
607	430284,45	2230798,44	Аналитический метод	0,50	—
608	430287,06	2230787,17	Аналитический метод	0,50	—
609	430267,36	2230784,58	Аналитический метод	0,50	—
610	430266,28	2230793,88	Аналитический метод	0,50	—
611	430257,20	2230792,78	Аналитический метод	0,50	—
612	430258,27	2230783,95	Аналитический метод	0,50	—

ОПИСАНИЕ МЕСТОПОЛОЖЕНИЯ ГРАНИЦ**ТОД-2. Зона объектов образования и научных комплексов**

(наименование объекта, местоположение границ которого описано (далее – объект))

Сведения о местоположении границ объекта

1	2	3	4	5	6
613	430255,47	2230783,58	Аналитический метод	0,50	—
614	430255,67	2230781,56	Аналитический метод	0,50	—
615	430237,75	2230779,43	Аналитический метод	0,50	—
616	430239,89	2230758,94	Аналитический метод	0,50	—
617	430225,53	2230757,95	Аналитический метод	0,50	—
618	430213,04	2230757,10	Аналитический метод	0,50	—
619	430216,75	2230729,97	Аналитический метод	0,50	—
620	430224,85	2230731,24	Аналитический метод	0,50	—
621	430228,20	2230731,76	Аналитический метод	0,50	—
622	430256,63	2230736,06	Аналитический метод	0,50	—
623	430275,90	2230739,01	Аналитический метод	0,50	—
624	430275,87	2230739,93	Аналитический метод	0,50	—
599	430295,86	2230743,68	Аналитический метод	0,50	—
625	430967,12	2226025,52	Аналитический метод	0,50	—
626	431030,82	2226087,32	Аналитический метод	0,50	—
627	431011,36	2226199,73	Аналитический метод	0,50	—
628	430937,73	2226189,15	Аналитический метод	0,50	—
629	430940,78	2226172,20	Аналитический метод	0,50	—
625	430967,12	2226025,52	Аналитический метод	0,50	—
630	431399,90	2225740,62	Аналитический метод	0,50	—
631	431400,91	2225741,70	Аналитический метод	0,50	—
632	431522,67	2225871,64	Аналитический метод	0,50	—
633	431357,00	2226027,02	Аналитический метод	0,50	—
634	431234,12	2225895,45	Аналитический метод	0,50	—

ОПИСАНИЕ МЕСТОПОЛОЖЕНИЯ ГРАНИЦ**ТОД-2. Зона объектов образования и научных комплексов**

(наименование объекта, местоположение границ которого описано (далее – объект))

Сведения о местоположении границ объекта

1	2	3	4	5	6
635	431279,16	2225853,39	Аналитический метод	0,50	—
630	431399,90	2225740,62	Аналитический метод	0,50	—
636	430843,37	2233426,06	Аналитический метод	0,50	—
637	430803,22	2233611,84	Аналитический метод	0,50	—
638	430764,21	2233793,09	Аналитический метод	0,50	—
639	430552,95	2233749,35	Аналитический метод	0,50	—
640	430592,01	2233567,84	Аналитический метод	0,50	—
641	430586,33	2233566,49	Аналитический метод	0,50	—
642	430606,77	2233463,75	Аналитический метод	0,50	—
643	430594,87	2233430,62	Аналитический метод	0,50	—
644	430594,42	2233426,61	Аналитический метод	0,50	—
645	430606,19	2233370,97	Аналитический метод	0,50	—
646	430612,09	2233372,30	Аналитический метод	0,50	—
636	430843,37	2233426,06	Аналитический метод	0,50	—
647	432085,90	2227178,72	Аналитический метод	0,50	—
648	432159,25	2227252,01	Аналитический метод	0,50	—
649	432072,54	2227371,77	Аналитический метод	0,50	—
650	431930,08	2227262,32	Аналитический метод	0,50	—
651	432032,29	2227125,14	Аналитический метод	0,50	—
652	432050,17	2227142,77	Аналитический метод	0,50	—
653	432049,87	2227145,01	Аналитический метод	0,50	—
654	432084,42	2227180,37	Аналитический метод	0,50	—
647	432085,90	2227178,72	Аналитический метод	0,50	—

ОПИСАНИЕ МЕСТОПОЛОЖЕНИЯ ГРАНИЦ**ТОД-2. Зона объектов образования и научных комплексов**

(наименование объекта, местоположение границ которого описано (далее – объект))

Сведения о местоположении границ объекта**3. Сведения о характерных точках части (частей) границы объекта**

Обозначение характерных точек части границы	Координаты, м		Метод определения координат характерной точки	Средняя квадратическая погрешность положения характерной точки (M_t), м	Описание обозначения точки на местности (при наличии)
	X	Y			
1	2	3	4	5	6
Часть №					

ОПИСАНИЕ МЕСТОПОЛОЖЕНИЯ ГРАНИЦ

ТОД-2. Зона объектов образования и научных комплексов

(наименование объекта, местоположение границ которого описано (далее – объект))

Сведения о местоположении измененных (уточненных) границ объекта

1. Система координат *МСК-23, зона 2*

2. Сведения о характерных точках границ объекта

Обозначение характерных точек границ	Существующие координаты, м		Измененные (уточненные) координаты, м		Метод определения координат характерной точки	Средняя квадратическая погрешность положения характерной точки (M_t), м	Описание обозначения точки на местности (при наличии)
	X	Y	X	Y			
1	2	3	4	5	6	7	8
—	—	—	—	—	—	—	—

3. Сведения о характерных точках части (частей) границы объекта

Часть №

Обозначение характерных точек границ	Существующие координаты, м		Измененные (уточненные) координаты, м		Метод определения координат характерной точки	Средняя квадратическая погрешность положения характерной точки (M_t), м	Описание обозначения точки на местности (при наличии)
	X	Y	X	Y			
1	2	3	4	5	6	7	8
—	—	—	—	—	—	—	—

ОПИСАНИЕ МЕСТОПОЛОЖЕНИЯ ГРАНИЦ**ТОД-2. Зона объектов образования и научных комплексов**

(наименование объекта, местоположение границ которого описано (далее – объект))


План границ объекта**Основной лист****Масштаб 1: 53645****Используемые условные знаки и обозначения:**

– область выносного листа,

23

– номер выносного листа.

Остальные используемые условные знаки и обозначения приведены на отдельной странице в конце раздела.

Подпись  Рыбова В. П. Дата 15 декабря 2022 г.

Место для оттиска печати (при наличии) лица, составившего описание местоположения границ объекта

ОПИСАНИЕ МЕСТОПОЛОЖЕНИЯ ГРАНИЦ**ТОД-2. Зона объектов образования и научных комплексов**

(наименование объекта, местоположение границ которого описано (далее – объект))

План границ объекта**Выносной лист №1****Масштаб 1:5000**

Используемые условные знаки и обозначения приведены на отдельной странице в конце раздела.

Подпись *Рыбова В. П.* Дата 15 декабря 2022 г.

Место для оттиска печати (при наличии) лица, составившего описание местоположения границ объекта

ОПИСАНИЕ МЕСТОПОЛОЖЕНИЯ ГРАНИЦ**ТОД-2. Зона объектов образования и научных комплексов**

(наименование объекта, местоположение границ которого описано (далее – объект))

План границ объекта**Выносной лист №2****Масштаб 1:5000**

Используемые условные знаки и обозначения приведены на отдельной странице в конце раздела.

Подпись *Рыбова В. П.* Дата 15 декабря 2022 г.

Место для оттиска печати (при наличии) лица, составившего описание местоположения границ объекта

ОПИСАНИЕ МЕСТОПОЛОЖЕНИЯ ГРАНИЦ
ТОД-2. Зона объектов образования и научных комплексов
(наименование объекта, местоположение границ которого описано (далее – объект))

План границ объекта

Выносной лист №3



Масштаб 1:5000

Используемые условные знаки и обозначения приведены на отдельной странице в конце раздела.

Подпись *Рыбова В. П.* Дата 15 декабря 2022 г.

Рыбова В. П.
Место для оттиска печати (при наличии) лица, составившего описание местоположения границ объекта

ОПИСАНИЕ МЕСТОПОЛОЖЕНИЯ ГРАНИЦ**ТОД-2. Зона объектов образования и научных комплексов**

(наименование объекта, местоположение границ которого описано (далее – объект))

План границ объекта**Выносной лист №4****Масштаб 1:5000**

Используемые условные знаки и обозначения приведены на отдельной странице в конце раздела.

Подпись *Рыбова В. П.* Дата 15 декабря 2022 г.

Место для оттиска печати (при наличии) лица, составившего описание местоположения границ объекта

ОПИСАНИЕ МЕСТОПОЛОЖЕНИЯ ГРАНИЦ**ТОД-2. Зона объектов образования и научных комплексов**

(наименование объекта, местоположение границ которого описано (далее – объект))

План границ объекта**Выносной лист №5****Масштаб 1:5000**

Используемые условные знаки и обозначения приведены на отдельной странице в конце раздела.

Подпись *Рыбова В. П.* Дата 15 декабря 2022 г.

Место для оттиска печати (при наличии) лица, составившего описание местоположения границ объекта

ОПИСАНИЕ МЕСТОПОЛОЖЕНИЯ ГРАНИЦ**ТОД-2. Зона объектов образования и научных комплексов**

(наименование объекта, местоположение границ которого описано (далее – объект))

План границ объекта**Выносной лист №6****Масштаб 1:5000**

Используемые условные знаки и обозначения приведены на отдельной странице в конце раздела.

Подпись Рыбова В. П. Дата 15 декабря 2022 г.

Место для оттиска печати (при наличии) лица, составившего описание местоположения границ объекта

ОПИСАНИЕ МЕСТОПОЛОЖЕНИЯ ГРАНИЦ**ТОД-2. Зона объектов образования и научных комплексов**

(наименование объекта, местоположение границ которого описано (далее – объект))

План границ объекта**Выносной лист №7****Масштаб 1:5000**

Используемые условные знаки и обозначения приведены на отдельной странице в конце раздела.

Подпись *Рыбова В. П.* Дата 15 декабря 2022 г.

Место для оттиска печати (при наличии) лица, составившего описание местоположения границ объекта

ОПИСАНИЕ МЕСТОПОЛОЖЕНИЯ ГРАНИЦ**ТОД-2. Зона объектов образования и научных комплексов**

(наименование объекта, местоположение границ которого описано (далее – объект))

План границ объекта**Выносной лист №8****Масштаб 1:5000**

Используемые условные знаки и обозначения приведены на отдельной странице в конце раздела.

Подпись Рыбова В. П. Дата 15 декабря 2022 г.

Место для оттиска печати (при наличии) лица, составившего описание местоположения границ объекта

ОПИСАНИЕ МЕСТОПОЛОЖЕНИЯ ГРАНИЦ**ТОД-2. Зона объектов образования и научных комплексов**

(наименование объекта, местоположение границ которого описано (далее – объект))

План границ объекта**Выносной лист №10****Масштаб 1:5000**

Используемые условные знаки и обозначения приведены на отдельной странице в конце раздела.

Подпись *Рыбова В. П.* Дата 15 декабря 2022 г.

Место для оттиска печати (при наличии) лица, составившего описание местоположения границ объекта

ОПИСАНИЕ МЕСТОПОЛОЖЕНИЯ ГРАНИЦ**ТОД-2. Зона объектов образования и научных комплексов**

(наименование объекта, местоположение границ которого описано (далее – объект))

План границ объекта**Выносной лист №12****Масштаб 1:5000**

Используемые условные знаки и обозначения приведены на отдельной странице в конце раздела.

Подпись *Рыбова В. П.* Дата 15 декабря 2022 г.

Место для оттиска печати (при наличии) лица, составившего описание местоположения границ объекта

ОПИСАНИЕ МЕСТОПОЛОЖЕНИЯ ГРАНИЦ**ТОД-2. Зона объектов образования и научных комплексов**

(наименование объекта, местоположение границ которого описано (далее – объект))

План границ объекта**Выносной лист №13****Масштаб 1:5000**

Используемые условные знаки и обозначения приведены на отдельной странице в конце раздела.

Подпись Рыбова В. П. Дата 15 декабря 2022 г.

Место для оттиска печати (при наличии) лица, составившего описание местоположения границ объекта

ОПИСАНИЕ МЕСТОПОЛОЖЕНИЯ ГРАНИЦ**ТОД-2. Зона объектов образования и научных комплексов**

(наименование объекта, местоположение границ которого описано (далее – объект))

План границ объекта**Выносной лист №14****Масштаб 1:5000**

Используемые условные знаки и обозначения приведены на отдельной странице в конце раздела.

Подпись *Рыбова В. П.* Дата 15 декабря 2022 г.

Место для оттиска печати (при наличии) лица, составившего описание местоположения границ объекта

ОПИСАНИЕ МЕСТОПОЛОЖЕНИЯ ГРАНИЦ
ТОД-2. Зона объектов образования и научных комплексов
(наименование объекта, местоположение границ которого описано (далее – объект))

План границ объекта

Выносной лист №15



Масштаб 1:5000

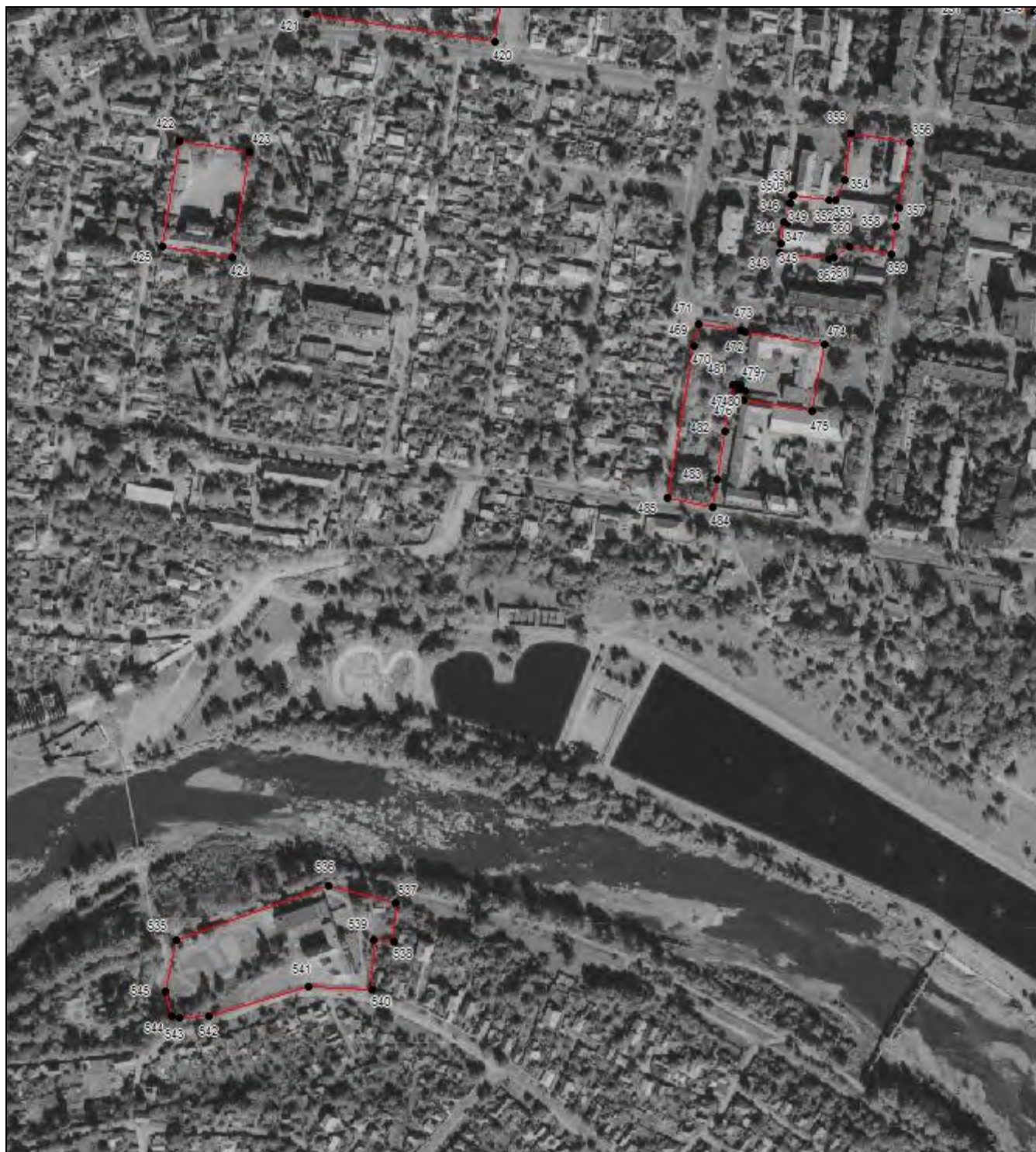
Используемые условные знаки и обозначения приведены на отдельной странице в конце раздела.

Подпись *Рыбова В. П.* Дата 15 декабря 2022 г.

Место для оттиска печати (при наличии) лица, составившего описание местоположения границ объекта

ОПИСАНИЕ МЕСТОПОЛОЖЕНИЯ ГРАНИЦ**ТОД-2. Зона объектов образования и научных комплексов**

(наименование объекта, местоположение границ которого описано (далее – объект))

План границ объекта**Выносной лист №16****Масштаб 1:5000**

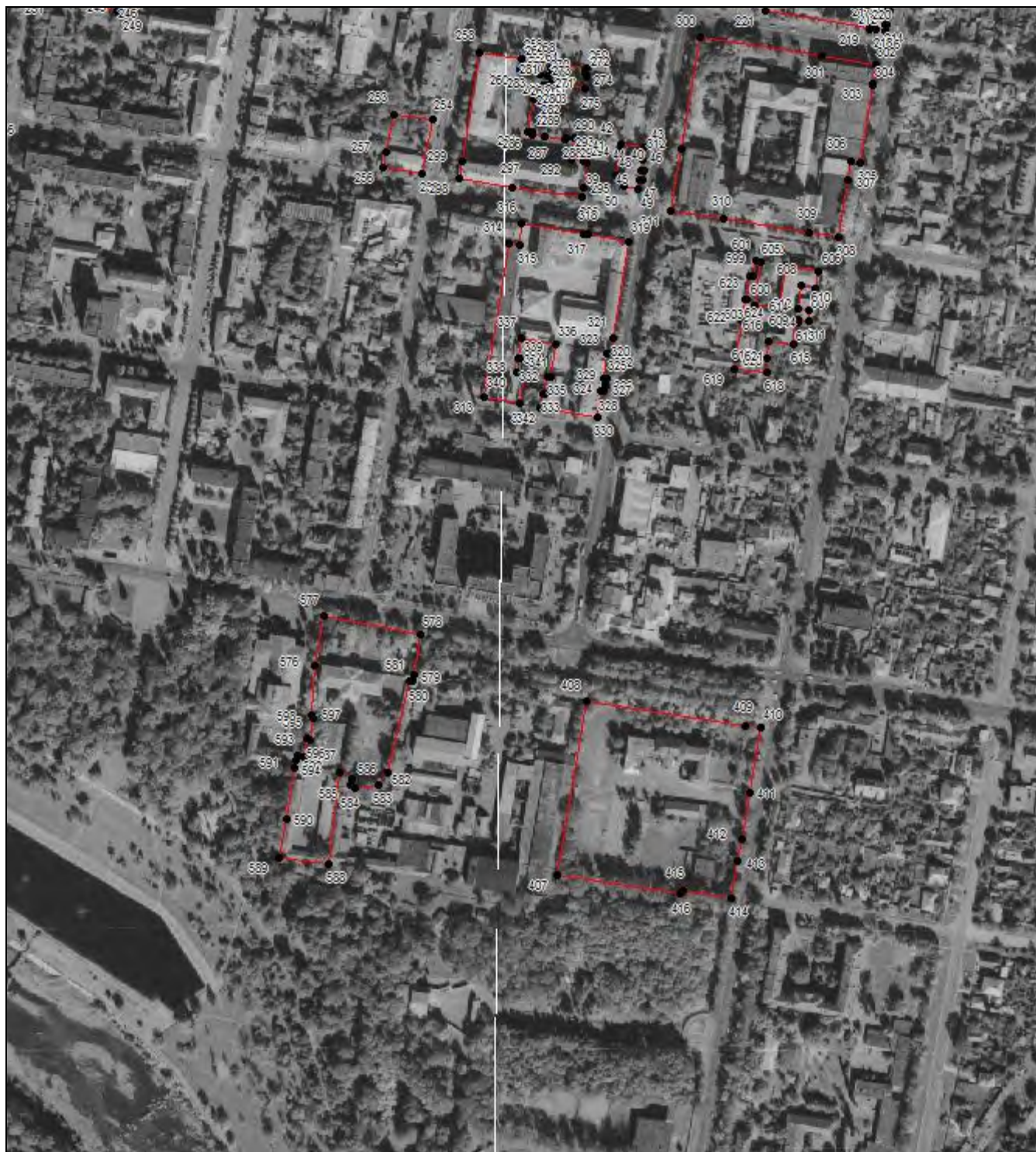
Используемые условные знаки и обозначения приведены на отдельной странице в конце раздела.

Подпись *Рыбова В. П.* Дата 15 декабря 2022 г.

Место для оттиска печати (при наличии) лица, составившего описание местоположения границ объекта

ОПИСАНИЕ МЕСТОПОЛОЖЕНИЯ ГРАНИЦ**ТОД-2. Зона объектов образования и научных комплексов**

(наименование объекта, местоположение границ которого описано (далее – объект))

План границ объекта**Выносной лист №17****Масштаб 1:5000**

Используемые условные знаки и обозначения приведены на отдельной странице в конце раздела.

Подпись *Рыбова В. П.* Дата 15 декабря 2022 г.

Место для оттиска печати (при наличии) лица, составившего описание местоположения границ объекта

ОПИСАНИЕ МЕСТОПОЛОЖЕНИЯ ГРАНИЦ
ТОД-2. Зона объектов образования и научных комплексов
(наименование объекта, местоположение границ которого описано (далее – объект))

План границ объекта

Выносной лист №18



Масштаб 1:5000

Используемые условные знаки и обозначения приведены на отдельной странице в конце раздела.

Подпись *Рыбова В. П.* Дата 15 декабря 2022 г.

Место для оттиска печати (при наличии) лица, составившего описание местоположения границ объекта

ОПИСАНИЕ МЕСТОПОЛОЖЕНИЯ ГРАНИЦ**ТОД-2. Зона объектов образования и научных комплексов**

(наименование объекта, местоположение границ которого описано (далее – объект))

План границ объекта**Выносной лист №19****Масштаб 1:5000**

Используемые условные знаки и обозначения приведены на отдельной странице в конце раздела.

Подпись *Рыбова В. П.* Дата 15 декабря 2022 г.

Место для оттиска печати (при наличии) лица, составившего описание местоположения границ объекта

ОПИСАНИЕ МЕСТОПОЛОЖЕНИЯ ГРАНИЦ**ТОД-2. Зона объектов образования и научных комплексов**

(наименование объекта, местоположение границ которого описано (далее – объект))

План границ объекта**Выносной лист №20****Масштаб 1:5000**

Используемые условные знаки и обозначения приведены на отдельной странице в конце раздела.

Подпись *Рыбова В. П.* Дата 15 декабря 2022 г.

Место для оттиска печати (при наличии) лица, составившего описание местоположения границ объекта

ОПИСАНИЕ МЕСТОПОЛОЖЕНИЯ ГРАНИЦ**ТОД-2. Зона объектов образования и научных комплексов**

(наименование объекта, местоположение границ которого описано (далее – объект))

План границ объекта**Выносной лист №21****Масштаб 1:5000**

Используемые условные знаки и обозначения приведены на отдельной странице в конце раздела.

Подпись *Рыбова В. П.* Дата 15 декабря 2022 г.

Место для оттиска печати (при наличии) лица, составившего описание местоположения границ объекта

ОПИСАНИЕ МЕСТОПОЛОЖЕНИЯ ГРАНИЦ**ТОД-2. Зона объектов образования и научных комплексов**

(наименование объекта, местоположение границ которого описано (далее – объект))

План границ объекта**Выносной лист №22****Масштаб 1:5000**

Используемые условные знаки и обозначения приведены на отдельной странице в конце раздела.

Подпись *Рыбова В. П.* Дата 15 декабря 2022 г.

Место для оттиска печати (при наличии) лица, составившего описание местоположения границ объекта

ОПИСАНИЕ МЕСТОПОЛОЖЕНИЯ ГРАНИЦ**ТОД-2. Зона объектов образования и научных комплексов**

(наименование объекта, местоположение границ которого описано (далее – объект))

План границ объекта**Выносной лист №23****Масштаб 1:5000**

Используемые условные знаки и обозначения приведены на отдельной странице в конце раздела.

Подпись *Рыбова В. П.* Дата 15 декабря 2022 г.

Место для оттиска печати (при наличии) лица, составившего описание местоположения границ объекта

ОПИСАНИЕ МЕСТОПОЛОЖЕНИЯ ГРАНИЦ**ТОД-2. Зона объектов образования и научных комплексов**

(наименование объекта, местоположение границ которого описано (далее – объект))

План границ объекта**Выносной лист №24****Масштаб 1:5000**

Используемые условные знаки и обозначения приведены на отдельной странице в конце раздела.






Подпись *Рыбова В. П.* Дата 15 декабря 2022 г.

Место для оттиска печати (при наличии) лица, составившего описание местоположения границ объекта

ОПИСАНИЕ МЕСТОПОЛОЖЕНИЯ ГРАНИЦ**ТОД-2. Зона объектов образования и научных комплексов**

(наименование объекта, местоположение границ которого описано (далее – объект))

План границ объекта**Используемые условные знаки и обозначения:**

-  – граница объекта,
-  – установленная граница муниципального образования,
-  – установленная граница населенного пункта,
-  – граница земельного участка,
-  – характерная точка объекта.